

#TGVeB

Tourismus- und
Gewerbeverein
Eilenburg e. V.



Eilenburger Wegweiser

Besuchen Sie die Weltkleinstadt an der Mulde.



Wirtschaft fördern – Menschen vernetzen

Liebe Bewohner, Besucher, Investoren und Gäste Eilenburgs, ich begrüße Sie herzlich im **EILENBURGER WEGWEISER**, einer Publikation des Tourismus- und Gewerbevereins e. V., für und von den Mitgliedern und vor allem für Sie! Der Wegweiser bündelt wissenswerte und nützliche Informationen über die Mitglieder des #TGVeB und natürlich auch über unsere liebenswerte Weltkleinstadt an der Mulde.

Eilenburg, eine Weltkleinstadt im Zentrum Nordsachsens. Eine Stadt, die mit ihrer Nähe zu Leipzig, 110% hervorstechen muss, um gesehen zu werden. Für uns sind 110% unsere eigenen 100% an Ideen, Engagement und Initiative! Um ein paar besondere Beispiele zu nennen.

1. Die Kunstwoche erfreut, seit 2023, jedes Jahr mehr Besucher und Kunstinteressierte, begeistert Jung und Alt und schweißt uns alle noch mehr zusammen.
2. Ein eigenes Coworking-Space in unsere Weltkleinstadt für unsere mutigen Gründer!
3. Die Erfindung der Schallplatte verbindet Schallplattenfans auf der ganzen Welt mit unserer Weltkleinstadt.
4. Und wir sind Friedensstadt! Der Friede zu Eilenburg wurde 1646 in der einmalig zweigeteilten Stadt geschlossen.

Weit mehr solcher Eilenburger Besonderheiten gibt es hier zu erfahren.

Ihr Kai-Uwe Tüchler
Vorstandsvorsitzender



Tourismus- und
Gewerbeverein Eilenburg e. V.
Torgauer Straße 40 in 04838 Eilenburg
Telefon: 0176 83436405
E-Mail: info@tgv-eilenburg.de
Web: www.tgv-eilenburg.de

Gedruckt in Eilenburg von
Henschel Druck & Werbung.
Telefon: 03423 658854
E-Mail: info@hdw-eilenburg.de
Web: www.hdw-eilenburg.de

Inhalt

Eilenburg – Weltkleinstadt an der Mulde	4
Regelmäßige Veranstaltungen in Eilenburg	5
Unterwegs in der Weltkleinstadt	6
Eilenburg digital entdecken	9
Landschaftsprofil der Region	12
Supervulkanismus, Region Eilenburg mit Sand und Kies dabei	13
Gründen, Entrepreneurship und Coworking – Beratungszentrum in Eilenburg	14
Netzwerk für die Region Eilenburg, Newsletter	15
Kleinstadtlabor KUNST woche Eilenburg	16
Kultur erleben und Spaß haben	17
Weitere Highlights in Eilenburg	18
Verwendete Piktogramme	20
Präsentation #TGVeB-Mitglieder	21-45
Überblick Lage, Wege, Anreise	46-47
Präsentation #TGVeB-Mitglieder	48-88
Menschen, Projekte, Netzwerke	89
Labyrinth für Eilenburg	90
#TGVeB-Leistungen	91
Wirtschaft fördern – Menschen vernetzen, Kontakt	92



Eilenburg – Weltkleinstadt an der Mulde

Kleine Städte müssen für Besucher, Investoren oder überhaupt für Aufmerksamkeit um einiges besser sein, als das größere Städte vielleicht tun müssen. Die Nähe zu Leipzig braucht zudem einiges mehr an Ideen, um den Blick auf Eilenburg zu lenken.

Eilenburg ist eine kleine Stadt in der Welt – also eine Weltkleinstadt.

Das natürlich wäre leicht dahingesagt, wenn es nicht Besonderheiten, Einmaligkeiten oder zu Schmunzelndes hier in der Stadt gäbe. Drei Punkte seien beispielhaft genannt:

1. Wer weiß schon, dass jeder Schallplattenfan auf ganz innige Weise mit der Weltkleinstadt verbunden ist. Wer sie hört; die Musik stammt von einem Tonträger, der in Eilenburg erfunden wurde.
2. Seit 2023 erfreut sich der Baumriesenpfad der Philosophie steigender Beliebtheit, was das mit Friedrich Nietzsche und seinem Vater zu tun hat, erklärt eine Broschüre, die es auch zum Herunterladen gibt.
3. Eilenburg ist Friedensstadt! Der Friede zu Eilenburg wird 1646 in der einmalig zweigeteilten Stadt geschlossen.

Weit mehr solcher Eilenburger Besonderheiten gibt es hier zu erfahren: tgv-eilenburg.de/eilenburg/weltkleinstadt/





Regelmäßige Veranstaltungen in Eilenburg

Rosenmontagsparty
Stunde der Musik
Mazda-Lauf
Eilenburger Gezwitscher
Walpurgisnacht
Stadtfest
Tierparkfest
Orgelnacht
Stadt- und Ortsteilfeste
Burgbergserenade
KUNSTwoche Eilenburg
Tag des offenen Denkmals
Tage der Industriekultur
Landesrudermeisterschaften
Sachsen/Thüringen
Herbstfrühling
Halloween im Tierpark
Weihnachtsmarkt



Unterwegs in der Weltkleinstadt

Eilenburg, gelegen am Luther- und Jakobsweg und der Via Regia, umgeben von Wander-, Rad- und Wasserwegen und bestückt mit Sehenswürdigkeiten und Freizeitangeboten, lohnt immer einen Besuch!

Für Familien und alle Tierliebhaber bietet der im schönen Stadtpark gelegene Eilenburger Tierpark ein attraktives Reiseziel. Naturfreunde kommen auf dem Weg zum Bobritzer Damm, einem eindrucksvollen Stauwerk der Mulde, durch die wunderschöne Muldeauenlandschaft voll auf ihre Kosten. Auch Wanderer und Radfahrer können in und um unsere Stadt viel entdecken. Für Historienfreunde bietet Eilenburg unter anderem das Stadtmuseum, die unterirdischen Bergkeller und den Schlossberg, der die mehr als 1000-jäh-



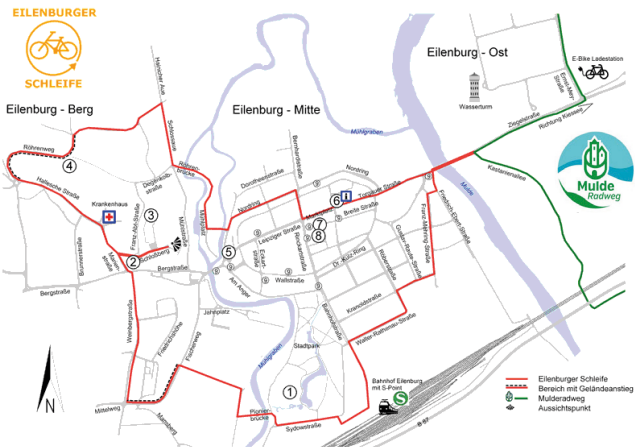
rige Geschichte der Stadt erlebbar macht. Veranstaltungen, Sehenswürdigkeiten, Unterkünfte, Gastronomie und vieles mehr in Eilenburg und der direkten Region finden Sie unter www.eilenburg.de - nutzen Sie für den schnellen Weg dahin unseren QR-Code ➤



Mit dem Fahrrad

Per Drahtesel kann man Eilenburg über den Fernradweg **Mulderadweg**, die **Mulde-Acht** oder die **Mühlentour Nr. 3** erreichen.

Hier angekommen gibt es einen Radrundkurs, der durch die beiden Stadtteile Mitte und Berg führt: Die **Eilenburger Schleife**. Eilenburgs Sehenswürdigkeiten und historische Stätten, können Sie sich am schnellsten auf diesem Weg erschließen. Die Eilenburger Schleife beginnt unmittelbar am Mulderadweg. Sie ist ein ca. 9 km langer Rundkurs durch die Stadt, der sich auch hervorragend erlaufen lässt.



Die hier abgebildete Karte der Eilenburger Schleife finden Sie unter schleife.eilenburg.de.

Sie mögen es digital und möchten gerne mehr Informationen auf Ihrem Weg erhalten? Dann besuchen Sie doch **eilenburg.gim.guide** ➤. Hier finden Sie nicht nur eine Karte, sondern auch jede Menge interessante Informationen zu den Sehenswürdigkeiten entlang der Eilenburger Schleife. Die Tour lässt sich bequem im Vorfeld herunterladen und dann vor Ort nutzen.



Auf dem Wasser

Bei Eilenburg darf die **Mulde** noch machen was sie will und auch ihr Nebenarm, der **Mülhgraben**, ist eine wilde Wasserstraße in der beeindruckenden Muldeauenlandschaft. Unser **Bootsanleger**, in unmittelbarer Zentrumsnähe, ist der ideale Startpunkt um Richtung Bad Düben der natürlichen Mulde zu folgen. Wer lieber badet, kann die Eilenburger **Schwimmhalle** oder den **Kiessee** mit Freizeit- und Erholungszentrum



nutzen. Auch Camper sind dort jederzeit herzlich willkommen.

Für Alle, die lieber begleitete Touren nach und durch Eilenburg auf Mulde oder Mühlgraben machen möchten, hält die Tourist-Information Kontakte bereit.

Zu Fuß

Am Rande der **Dübener Heide** gelegen, bietet sich Eilenburg als Ausgangsort für Wanderungen in alle Himmelsrichtungen an. Es ist ebenfalls für Durchreisende auf dem **Muldentalwanderweg**, **Luther-** oder **Jakobsweg** und lauffreudige Tagesgäste attraktiv. Wer gerne kurze Strecken unter 10 km läuft, der kann auf dem Radrundweg **Eilenburger Schleife** Sehenswürdigkeiten entdecken (siehe „Mit dem Fahrrad“), sich auf dem **Planetenwanderweg** zum Bobritzer Damm begeben, die **Camera Historica** im Stadtgebiet suchen oder der **Lauschtour** und dem **Baumriesenpfad der Philosophie** durch die Innenstadt folgen.

Sie haben Interesse an einer **Stadtführung**, **Bergkellerführung** oder wollen den **Schlossberg** begleitet entdecken? Dann machen Sie mit der Tourist-Information Eilenburg einen Termin für Ihre Gruppe (ab 10 Personen) aus. Egal ob Erwachsene, Kinder oder Groß und Klein, ob Familien-, Vereins- oder Firmenfeier – unsere kompetenten Gästeführer machen Ihren Eilenburgbesuch zu einem Erlebnis.

Auf Schusters Rappen durch die Muldestadt Eilenburg - eilenburg.de ➤



Tourist-Information Eilenburg
Torgauer Straße 40 | 04838 Eilenburg
Tel.: 034123 652 226 | E-Mail: tourismus@eilenburg.de



Eilenburg digital entdecken

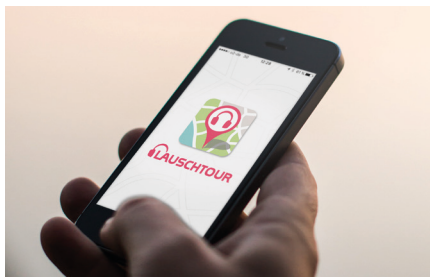
Eilenburg bietet aktuell drei digitale Angebote für die Bewohner und Gäste der Stadt. So können Sie mit Ihrem Smartphone, ähnlich einem Audioguide, den **Planetenwanderweg** im Süden Eilenburgs und die **Lauschtour** oder den **Baumriesenpfad der Philosophie** durch Eilenburg erleben. Mehr Informationen zu den beiden Angeboten finden Sie unter eilenburg.de/tourismus/wandern ➤



Der **Planetenwanderweg** ist ein echter Hingucker geworden! Mittels des QR-Codes ➤ können Sie sich die Tour für Erwachsene oder Kinder herunterladen und vor Ort – ohne Datennutzung – abspielen. Das Stadtmaskottchen Heinz Elmann® und seine Frau Ella führen Sie dann 2,8 km durch unser Sonnensystem.



Heinz Elmann® bei der Eröffnung des Planetenwanderweges.



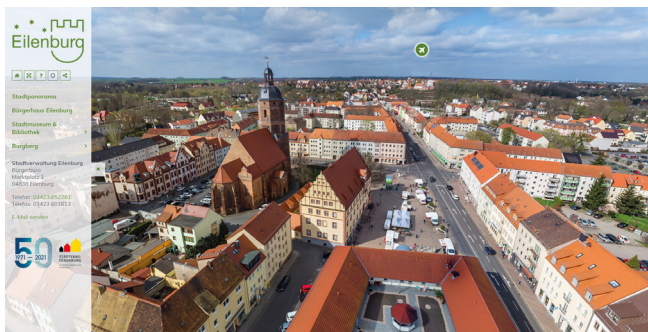
LAUSCHTOUR
AUDIOGUIDES & APPS

Mittels der **Lauschtour**-App können Sie Eilenburg auf ganz neue Art entdecken. Verschiedene Persönlichkeiten der Stadt erzählen Interessantes, Spannendes und Wissenswertes über die jeweiligen Orte und deren Bewohner und Geschichten. Vom Stadtmuseum gelangen Sie so unterhaltsam hinauf zum Schlossberg.



Auf zum App-Store!

Einfach App herunterladen und losmarschieren!



Auf der Website eilenburg.de/tourismus/ finden Sie einen **DIGITALEN 360° STADTRUNDGANG**, der Ihnen die Stadt, das Museum, die Bibliothek, das Bürgerhaus und den Schlossberg als Panorama, aus der Vogelperspektive und mit vielen spannenden Informationen zeigt.

Baumriesenpfad der Philosophie

Der 4,2 km lange Rundwanderweg durch das Zentrum von Eilenburg orientiert sich an den Baumriesen in diesem Stadtteil. Alte Biotopbäume sind in vielerlei Hinsicht herausragend und besonders beachtenswert. So überragt die Umweltleistung eines Baumes mit einer Krone von 20 m vielfach die von jungen Bäumen.

Der Baumriesenpfad der Philosophie kann in drei Themenfeldern erwandert und erlebt werden. Man kommt natürlich an besonderen Biotopbäumen vorbei, kann einigen philosophischen Gedanken frönen und genießt manch neuen Blick auf die Stadt.

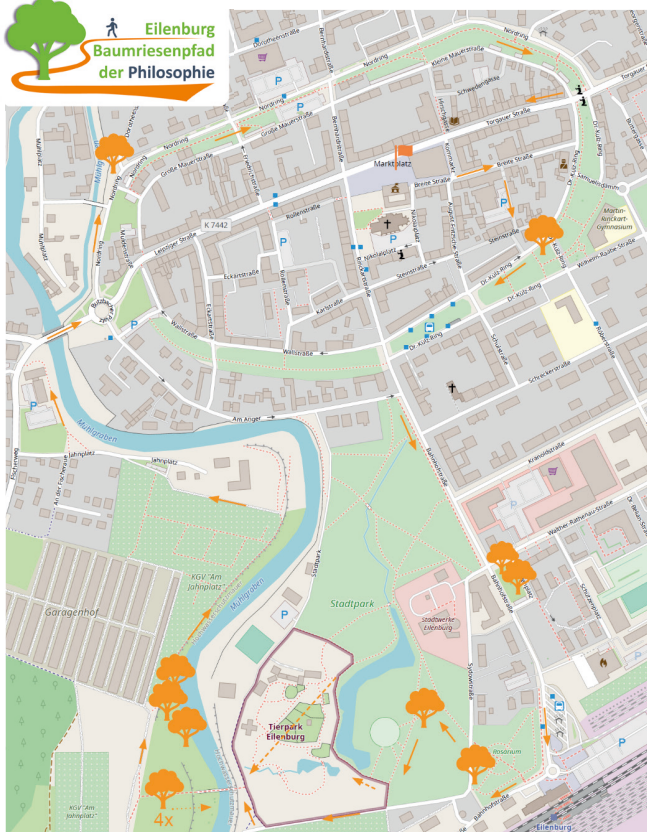
Der Eilenburger Baumriesen- und Philosophiefad kann in zwei Themenwelten auch digital erlebt werden:

1. Baumriesenpfad durch Eilenburg
2. Philosophiefad in Eilenburg



Zum Geoinformationsmanager gelangen Sie mittels QR-Code oder folgender Adresse:

eilenburg.gim.guide



In Orange sind die Baumriesen und der Weg eingezeichnet.

Kartengrundlage: © OpenStreetMap

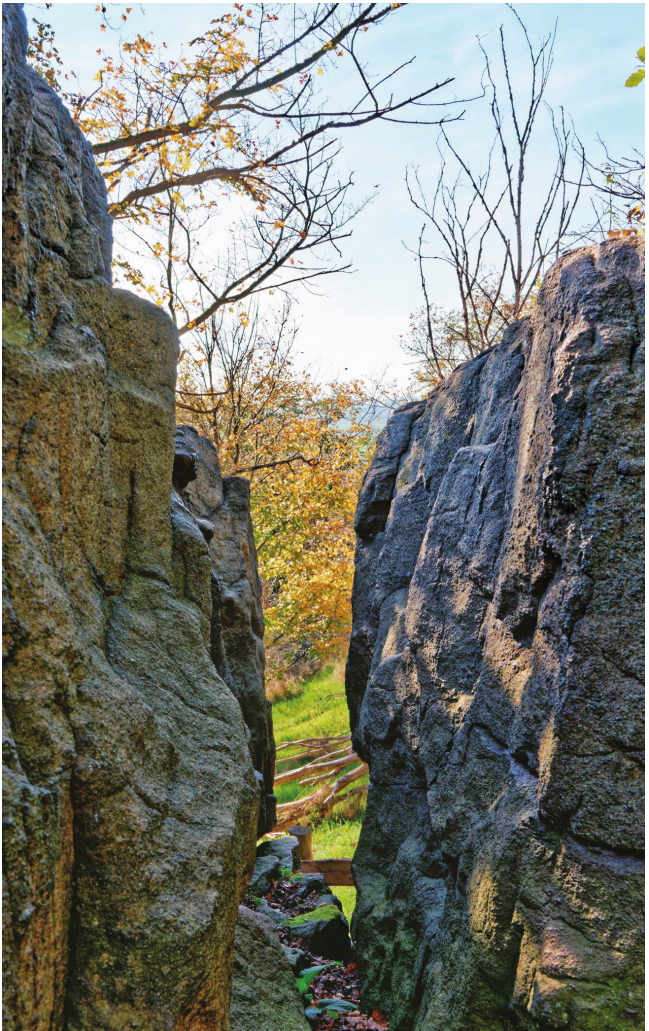
Landschaftsprofil der Region

Das landschaftliches Profil in und um Eilenburg ist abwechslungsreich und kann sich sehen lassen. Anhöhen, die in Eilenburg auch Berge genannt werden, die Mulde mit der Muldeau, der Kiessee in Eilenburg-Ost, der Blick auf die Hohburger Berge, immerhin mit maximal 240 Meter Höhe, die Felder rund um Eilenburg, Stadt- und Tierpark, alte Biotopbäume und vieles mehr gilt es zu entdecken.



Supervulkanismus, Region Eilenburg mit Sand und Kies dabei

Erst in den letzten Jahren ist klar geworden, Eilenburg und damit die Weltkleinstadt ist um einen Superlativ reicher. Vor Millionen von Jahren entsteht eine geologische Struktur bei einem Ereignis, das in diesem Ausmaß in der Erdgeschichte einmalig ist. Zur Caldera, die durch den Ausbruch des Supervulkans hier in der Region entstanden ist, gehört auch das heutige Gebiet um Eilenburg. Bedeutung hat das bis in unsere Tage, quasi ist die Region steinreich, dazu gehören hier auch Kies und Sand. Die Weltkleinstadt ist zudem Tor zum Geopark Porphyryland.



Gründen, Entrepreneurship und Coworking – Beratungszentrum in Eilenburg

Eilenburg ist im Landkreis Nordsachsen ein Zentrum für Gründer und Gründerinnen. Um und im Coworking Weltkleinstadt in der Rollenstraße 23 hat sich eine Community entwickelt, die das Thema Gründen in den Fokus stellt.

Regelmäßige Veranstaltungen, Projekte oder Netzwerktreffen bündeln hier die Kräfte, Ideen und bilden eine Plattform zum Thema Unternehmensgründung.

Mehr dazu unter: eilenburg.de/coworking



Netzwerk für die Region Eilenburg

Seit 2019 stellt der Tourismus- und Gewerbeverein Eilenburg e. V. seine Arbeit unter das Motto **Wirtschaft fördern und Menschen vernetzen**.

Konkret bedeutet das:

- der Verein bietet über sehr unterschiedliche Formate eine funktionierende Plattform für alle Wirtschaftsbereiche. Vom Handwerk bis zum Freiberufler, von der Industrie bis zum Handel von der Dienstleistung bis zur Gastronomie, und viele weitere Branchen treffen sich hier in Eilenburg oder online.
- neben den fast 70 Mitgliedern aus der Wirtschaft versammelt sich unter dem Dach des #TGVeB noch das Kreativnetzwerk. Hier sind mittlerweile bis zu 100 Aktive damit beschäftigt, das Kleinstadtlabor KUNSTwoche Eilenburg zu realisieren.
- der Tourismus von uns als wichtiger Wirtschaftsbereich hier in der Stadt gesehen wird, genau wie die Kreativbranche, die in Sachsen mit 4,6 Mrd. Euro Jahresumsatz die zweitwichtigste Branche des Freistaates ist.
- der Verein wichtige Funktionen des Stadtmarketings erfüllt und mittlerweile eine sehr große Reichweite in Sachsen, den angrenzenden Bundesländern und darüber hinaus erzielt.
- unterschiedliche Projekte, Impulse und Kooperationen ein bedeutender Kern unserer Arbeit ist, aus dem sich wiederum Neues und Gutes für die Region entwickelt.

Ein großer Teil unserer Angebote ist kostenfrei zu nutzen, hier begrüßen wir gern Neugierige und Interessierte. In Kontakt bleiben - unser Newsletter ist kostenfrei:

tgv-eilenburg.de/kontakt/newsletter/



Bild mit KI generiert

KUNSTwoche Eilenburg

Seit 2023 organisiert das Kreativnetzwerk Eilenburg unter dem Dach des #TGVeB das Kleinstadtlabor KUNSTwoche Eilenburg.

Vom 22. August bis 30. August 2026 findet dieses Highlight erneut in der Weltkleinstadt statt. Kreative Köpfe, die gern mitgestalten möchten, können gern zu den Netzwerktreffen dazu kommen. Informieren Sie sich unter tgv-eilenburg.de, der QR-Code führt direkt zur Projektseite:

kunstwoche-eilenburg.de



Kultur erleben und Spaß haben



Chorkonzert im Eilenburger Bürgerhaus

Zahlreiche Veranstaltungen locken ganzjährig nach Eilenburg. Ob Bürgerhaus, Tierpark, Stadtmuseum, Stadtbibliothek, Schwimmhalle oder, oder, oder – in Eilenburg ist ständig etwas los. Ob Feste, Lesungen, Kabarett, Konzerte oder Weihnachtsmärkte, Musik-, Bildungs- oder Sportveranstaltungen, hier kommt jeder auf seine Kosten. Das glauben Sie nicht? Dann überzeugen Sie sich selbst und werfen Sie einen Blick in unseren Veranstaltungskalender auf der städtischen Website eilenburg.de/freizeit/veranstaltungen ➤



Trubel auf dem Marktplatz zum ersten Eilenburger Herbstfrühling.



Verschiedenste Aktionen locken jedes Jahr zahlreiche Gäste auf den Eilenburger Weihnachtsmarkt.

Weitere Highlights in Eilenburg



Sagenumwobener Schlossberg
mit Pension und Mauerturm



Sorbenturm



Einzigartige Muldeauenland-
schaft



Zeitzeugen der Geschichte im
Stadtbild präsentiert



Stadtmuseum mit Klassenzim-
mer der 1920er Jahre



Sternwarte „Juri Gagarin“



Geheimnisvolle Bergkelleran-
lagen

© www.anz-verlag.de

KULTURUNTERNEHMUNG EILENBURG



BÜRGERHAUS



BIBLIOTHEK



MUSEUM



SCHWIMMHALLE

facebook



BÜRGERHAUS



Öffentliche Veranstaltungen und Saalvermietung, Seminarräume



Franz-Mehring-Straße 23
04838 Eilenburg
Telefon: 03423 7003930
Telefon: 03423 659394
Telefax: 03423 659638



E-Mail: tickets@kulturunternehmung.de

SCHWIMMHALLE



Schwimmhalle mit Sprungturm, Nichtschwimmerbereich



Ziegelstraße 13
04838 Eilenburg
Telefon: 03423 758398
Telefax: 03423 758448



E-Mail: schwimmhalle@eilenburg.de

STADTBIBLIOTHEK



Bücher, Spiele, Hörbücher, Zeitschriften, Onleihe



Torgauer Straße 40
04838 Eilenburg
Telefon: 03423 652220
Telefax: 03423 652225



E-Mail: bibliothek@eilenburg.de

STADTMUSEUM



Historisches Klassenzimmer, Dauer- und Sonderausstellungen,
Bergkeller- und andere Führungen



Torgauer Straße 40
04838 Eilenburg
Telefon: 03423 652222
Telefax: 03423 652225



E-Mail: museum@eilenburg.de

Folgende Piktogramme verwenden wir



- Bettenanzahl



- Behindertenfreundlich



- W-LAN



- Tier möglich



- Nähe Bahnhof



- an der Eilenburger Schleife gelegen



- am Baumriesenpfad gelegen



- am Lutherweg gelegen



- am Mulderadweg gelegen



- Gastronomie



- keine Tiere



- Zentrumsnah



- Sachsen-M

Tierpark Eilenburg

Carolin Otto

Stadtpark 3

04838 Eilenburg

Telefon: 03423 752984

Web: www.tierpark-eilenburg.de

E-Mail: Tierpark-Eilenburg@t-online.de

Öffnungszeiten: täglich

Okt.-März: 9 Uhr bis Einbruch der Dunkelheit, spätestens 17 Uhr

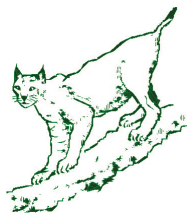
April-Sept.: 9 bis 18.30 Uhr

Eintritt:

Erwachsene 4 €, Kinder 2 €, Kinder bis drei Jahre haben freien Eintritt

Wir bieten:

- 365 Tage im Jahr geöffneter Tierpark
- zahlreiche Veranstaltungen



Im Eilenburger Tierpark freuen sich diese Ziegen auf Streicheleinheiten.

Klein, aber fein ist das Motto des Eilenburger Tierparks. In der über drei Hektar grünen Oase inmitten des Stadtparks - nur 300 Meter vom S-Bahnhof Eilenburg entfernt - haben über 300 Tiere (50 Arten) ihr Zuhause. Ziegen können gestreichelt, Schweine gebürstet und Sittiche in ihrer Voliere besucht werden. Bei den Wollschweinen lassen sich Karussellrunden drehen, Kaninchen hoppeln über die Wiesen, Pfauen schlagen Rad. Im Exotenbereich zeigen Hutaffen ihre Kletterkünste und Aras ihr buntes Gefieder. Ein Tropenhaus entführt in ein Dschungeldorf. Ein Naturlehrpfad führt durch Feucht- und Waldgebiete, wo Kranich, Luchs, Uhu und Damwild leben. Hunde dürfen nur in den Eingangsbereich (Freifläche Gastronomie) angeleint mitgenommen werden.

TREFFPUNKT LEIPZIG

Gesellschaft für Gästebetreuung
und kulturelle Bildung

Mirko Seidel

Gustav-Adolf-Straße 3

04105 Leipzig

Telefon: 0341 1497879 • Telefax: 1498616

Mobil: 0176 95450957

Web: www.treffpunktleipzig.de

E-Mail: info@treffpunktleipzig.de



Wir bieten: • Stadtführungen, Rundfahrten und Nachtwächterrundgänge

• Besondere Thementouren

• Öffentliche Termine mit Nachtwächter Bremme®

• Nachtwächter Bremme® mit Wunsch-Termin

• Nachtwächter Bremme® Schmaus

• Kurzauftritt bei Feiern

• Altstadt Rundgang & Kostümtouren

• Höfe & Passagen

• Tour l'Amour

• Krimtour



TREFFPUNKT LEIPZIG – ob Stadtführungen, Rundfahrten oder Nachtwächterrundgänge mit dem legendären Nachtwächter Bremme® – wir heißen Sie zu einem interessanten und unvergesslichen Kennenlernen der besonderen Seiten der Stadt Leipzig herzlich willkommen. Zudem klärt Sie, wenn Sie mögen, die Kaffee-Else oder eine junggebliebene Dame aus den 20ern vor 100 Jahren amüsant und kurzweilig darüber auf, was es heißt, hier mehr als ein Schälchen Heißes zu schlürfen.



Freizeit- und Erholungszentrum Eilenburg GmbH



Beate Millemann

Zum See 1

04838 Eilenburg

Telefon: 03423 659933 • Telefax: 659983

Mobil: 0177 2222005

Web: www.camp-eb.de

E-Mail: camp-eb@t-online.de

- Wir bieten:**
- ein Bungalow: ab 30 €
 - drei Mietwohnwagen: ab 20 €
 - 80 Touristikzeltplätze auf dem Campingplatz
 - Campen, Baden
 - Spiel- und Sportmöglichkeiten
 - Veranstaltungen



Eilenburg, das Tor zur Dübener Heide ist seit circa 35 Jahren ein Kleinod für Camper. Direkt am 150ha großen Badesee gelegen, hat das FEZ 200 Stellplätze für Dauer- und 100 Stellplätze für Tagescamper. Für Kurzsentschlossene besteht die Möglichkeit, in einem Bungalow oder in einem Wohnwagen zu übernachten. Kinder können die Spielburg erobern, Volleyballplätze in Beschlag nehmen oder sich auf dem Bolzplatz austoben. Im Sommer ist nicht nur Baden angesagt, sondern auch Surfen, Segeln oder Rudern. Ein Bootsverleih befindet sich vor Ort und die Wasserskianlage direkt nebenan. Freunde der Freikörperkultur kommen in einem eigens für sie reservierten Strandabschnitt auf ihre Kosten.



Eilenburger Wohnungsbau- und Verwaltungsgesell- schaft mbH



Birgit Bendix-Bade
Maxim-Gorki-Platz 1
04838 Eilenburg

Telefon: 03423 68160

Web: www.ewv-immobilien.de

E-Mail: information@ewv-immobilien.de

Wir bieten: • Möblierte Gästewohnungen für bis zu acht Personen, 40 bis 50 €



Die Gästewohnungen befinden sich in den Stadt-
gebieten Eilenburg-Ost und Stadt-Zentrum. Be-
standsmieter der EWV erhalten 10 € Rabatt bei
Anmietung einer Gästewohnung.



Firmensitz der EWV am Maxim-Gorki-Platz 1.

Hotel Heinzelberge

Hotel
Heinzelberge

Schlossberg 7
04838 Eilenburg
Ansprechpartnerin Marta Jaworska-Krüger
Telefon: 03423 7094680 • Telefax: 7094681
Mobil: 0160 3378694
Web: www.heinzelberge.de
E-Mail: info@heinzelberge.de



- Wir bieten:**
- EZ: ab 90 €, DZ: ab 110 € jeweils pro Nacht
 - Aufbettung: ab 30 € pro Nacht
 - Frühstück: 12,50 € pro Person
 - ein Zimmer behindertengerecht



Den Heinzelmännchen am Abend oder in der Nacht vom Zimmer aus lauschen, im Kräutergarten wandeln oder den wirklich einmaligen Blick in das nördliche Sachsen genießen. Das können Sie alles erleben, wenn Sie im 3* Hotel „Heinzelberge“ übernachten. Wenn Sie genug von Eilenburg und seiner Umgebung gesehen und erlebt haben, lädt der Schlossberg noch zu einem kleinen Rundgang ein oder Sie erklimmen am Wochenende den Sorbenturm.



Wirtshaus Zum Landwirt



Katrin Schulze

An der Schondorfer Mark 5

04838 Eilenburg

Telefon: 03423 757202

Instagram: @zum.landwirt.eilenburg

E-Mail: katrin.schulze@zum-landwirt.de

Öffnungszeiten: Do. 17-22 Uhr / Fr 11-14 Uhr und 17-22 Uhr
Sa 11-22 Uhr / So 11-20 Uhr

- Wir bieten:**
- ein EZ: 70 € mit Frühstück, DZ auch als EZ
 - vier DZ: 90 € mit Frühstück
 - DZ als Dreibettzimmer: 120 €
 - Aufbettung möglich
 - alle Zimmer mit Dusche/WC und LED-TV Gerät
 - Catering, Feiern, Events



Das Wirtshaus in Eilenburg mit rustikaler, gemütlicher Inneneinrichtung und wunderschönem Biergarten. Ob in gemütlicher privater Runde, für ein Firmenessen oder zur Hochzeitsfeier, bei uns sind Sie immer goldrichtig und herzlich willkommen. Genießen Sie unsere Pferde- und Wildspezialitäten aus der Region oder andere Spezialitäten aus unserem Wirtshaus, dazu ein erfrischendes Bier oder einen Schoppen Wein. Unsere Zimmer befinden sich direkt am Wirtshaus und heißen alle privat oder beruflich Reisenden herzlich willkommen.

Wir freuen uns auf Sie!



Vermietung am See

Philipp Beckert

Zum See 106

04838 Eilenburg

Telefon: 03423 602120

Mobil: 0178 3356808

Web: www.vermietung-am-see.de

E-Mail: info@vermietung-am-see.de



- Wir bieten:**
- ein EZ: 45 € ohne Frühstück
 - ein DZ: 70 € ohne Frühstück
 - eine Ferienwohnung: 70 €
 - Aufbettung möglich
 - alle Zimmer mit Dusche/WC, eigene Küche

Verbringen Sie ein paar angenehme Tage bei uns in der Muldestadt. Entdecken Sie die Umgebung von Eilenburg, unternehmen Sie etwas im Naturpark Dübener Heide, in Leipzig, in Torgau oder am Kiessee vor Ort. Unsere Wohnungen bieten nicht nur Urlaubern Erholung, sondern nach einem langen Arbeitstag auch Geschäftsreisenden und Monteuren. Wir befinden uns in Eilenburg-Ost, direkt am Kiessee und in unmittelbarer Nähe zum Mulderadweg.



Pension Am Park



Sylvia Lehmann
Bahnhofstraße 7
04838 Eilenburg

Telefon: 03423 603055 • Telefax: 603054
Web: www.eilenburg-pension-am-park.de
E-Mail: pension-am-park@t-online.de



- Wir bieten:**
- zwei EZ: ab 50 € mit Frühstück
 - acht DZ: ab 78 € mit Frühstück
 - Kinder bis 3 Jahre kostenfrei
 - Aufbettung: ab 10 € möglich



Unsere Pension „Am Park“ bietet Ihnen Ruhe und Behaglichkeit, Frühstück in familiärer und freundlicher Atmosphäre. Parkplätze befinden sich vor dem Haus. Wie der Name verrät, liegt sie im Herzen der Stadt, direkt am Stadtpark. Die Zimmer sind mit WC, Dusche und TV ausgestattet, ein Internetzugang ist über einen Telekom-Hotspot möglich.



Eiscafé-Pizzeria-Hotel Rialto

Lutz Janke

Torgauer Straße 45

04838 Eilenburg

Telefon: 03423 68750

Web: www.rialto-eilenburg.de

E-Mail: info@rialto-eilenburg.de

Öffnungszeiten: Restaurant/Pizzeria:

Mo./Di.: geschlossen (außer an Feiertagen)

Mi. - So.: 11 - 22 Uhr

Hotel:

immer geöffnet/separat erreichbar/Kontakt über E-Mail



Wir bieten:



- drei EZ: 69 € mit Frühstück
- sechs DZ: 89 € mit Frühstück
- alle Zimmer mit Bad/WC, TV, Dusche
- Aufbettung möglich
- Freisitz
- Parkmöglichkeiten auf dem Grundstück

Rialto – Italienisches Restaurant, Hotel und Eiscafé in Eilenburg.

Seit 1996 betreiben wir, die Familie Janke, das Eiscafé-Pizzeria-Hotel Rialto in Eilenburg. Wir bieten unseren Gästen neben frischer italienischer Küche (70 Plätze in der Gaststätte) auch hausgemachtes Eis und ein kleines Hotel mit 15 Betten.



Ferienwohnungen Kaminfeuer und Pustebume



Heike Jonack

Bergstraße 1

04838 Eilenburg

Telefon: 0177 2121648, auch via WhatsApp erreichbar

Web: www.heike-jonack.de

Wir bieten: • Ferienwohnung bis 4 Personen: ab 80 € (2 P.)



• Ferienwohnung für 2 Personen: ab 60 €

• Aufbettung 10 €

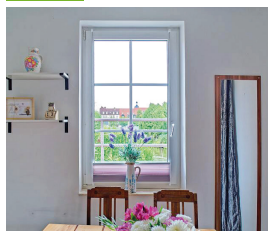
• überdachte und geschützte Fahrradunterstellmöglichkeit

• romantisches Sitzen draußen

• Parkplatz

• Nichtraucher

Wer in Eilenburg romantisch übernachten möchte, der findet in den Ferienwohnungen Kaminfeuer und Pustebume der Familie Jonack tolle Orte für eine schöne Zeit in der Weltkleinstadt. In der warmen Jahreszeit kann man draußen einen herrlichen Blick auf die Mühlgrabengabelung und den Stadteingang werfen.



Privatvermietung Heidepriem



Helga Heidepriem
Wurzener Landstraße 32
04838 Eilenburg
Telefon: 03423 751999

E-Mail: zimmervermietung-heidepriem@hotmail.com

- Wir bieten:**
- ein EZ: 35 € mit Frühstück
 - zwei DZ: 60 € mit Frühstück
 - Aufbettung möglich



Wir sind nur 10 Minuten Fußweg vom Bahnhof Eilenburg-Ost entfernt und damit nur wenige S-Bahn-Minuten von der Messestadt Leipzig.



Pension „villa Bathun“



Klaus-Dieter Jentzsch

Battauner Hauptstraße 23

04838 Doberschütz/OT Battaune

Telefon: 034244 66406 • Telefax: 664114

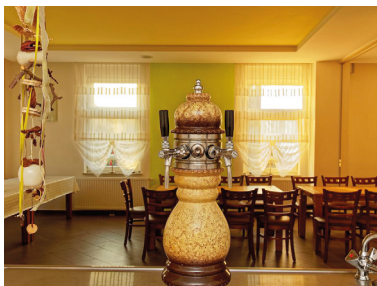
Web: www.villa-bathun.de

E-Mail: pension-villa-bathun@t-online.de

- Wir bieten:**
- zwei Ferienwohnungen
 - drei Zweibettzimmer
 - Räume für Versammlungen oder Feierlichkeiten
 - Frühstück nach Vereinbarung
 - kostenfreier Zugang zum W-LAN



Pension „Villa Bathun“ in Battaune – übernachten an historischen Orten. Wer darauf Wert legt, dem sei, nicht nur aus diesem Grund, die liebevoll restaurierte Pension im Herzen des kleinen Ortes Battaune empfohlen. In wirklich unmittelbarer Nähe zum Presseler Heide- und Moorgebiet, einem der schönsten Gebiete der Dübener Heide, lässt es sich gastlich übernachten! Der Ort ist ideal gelegen für alle Wander- und Radwanderausflüge in die Dübener Heide. Auf der Website finden sich außerdem interessante Ideen für Touren in die Umgebung von Battaune.



Ferienwohnung „Heidetraum“



Familie Farr-Ittner
Lindenallee 65
04838 Doberschütz, OT Sprotta
Telefon: 0152 57922171
E-Mail: fewoheidetraum@web.de

- Wir bieten:**
- eine großzügige Ferienwohnung für bis zu fünf Personen
 - ein EZ und zwei DZ: 80 €/2 Personen, jede weitere 15 €
 - 1 Doppelbett, 1 Etagenbett
 - Küche/WC
 - Ortsrandlage
 - Gartennutzung möglich
 - Nichtraucher



Erholung pur! Freuen Sie sich auf eine entspannte Zeit in unserer großzügigen Ferienwohnung am Ortsrand von Sprotta – das Tor zur Dübener Heide. Bestens geeignet für lange Spaziergänge und überwiegend beschattete Radwanderungen. Besonders der nahegelegene Kieselsee bietet auch für Wasserratten einiges, schwimmen, surfen, Stand-up paddeln, Boot fahren oder - für ganz aktive - Wasserski fahren, da ist für jeden etwas dabei.



Gaststätte Fährhaus Gruna



Antje Bieligg

Fährhäuser 49

04838 Laußig, OT Gruna

Telefon: 034242 50291 • Telefax: 55800

Web: www.faehrhaus-gruna.de

E-Mail: info@faehrhaus-gruna.de

Öffnungszeiten: Gaststätte täglich ab 11.30 Uhr

Fähre täglich ab 10 - 18 Uhr

Nov. - März an den Wochenenden & auf
Vorbestellung

Wir bieten:



- drei Ferienapartments: ab 60 €
(für 2 Personen)
- bis zu 3 Aufbettungen möglich: 15 € pro
Person
- Miniküche, Dusche, WC, Kamin
- Terrasse, Fahrrad-Unterstellmöglichkeit
- Verpflegung nach Absprache
- Fähre
- in der Saison durchgehend warme Küche
mit Biergartenbetrieb
- Veranstaltungen: z.B. Luther-Tafeley,
Gruppen- und Familienfeiern
- am Mulderadweg gelegen und vielen wei-
teren Rad- und Wanderwegen
- Spielplatz, Streichelzoo

Wir begrüßen Sie in der Ausflugs- und Speisegaststätte „Fährhaus Gruna“, welche inmitten der reizvollen Muldelandschaft zwischen Eilenburg und Bad Düben liegt. Weitab von der städtischen Hektik können Sie hier Natur pur genießen und Kraft für den Alltag tanken. Unsere Küche zeichnet sich durch vielfältige Kreationen gutbürgerlicher und heimischer Spezi-



alitäten aus, die ausschließlich frisch zubereitet werden. Dafür beziehen wir Kartoffeln, Gemüse u.a. (je nach Saison) von unseren Grunaer Bio-Bauern.

Reiterhof Wöllnau

Winfried Hauck

Dorfstraße 8

04838 Doberschütz, OT Wöllnau

Telefon: 034244 60442 (nach 20 Uhr)

Mobil: 0175 1168636 (auch WhatsApp)

Web: www.reiterhof-woellnau.de

E-Mail: haucky1957@gmail.com



ReiterhofWöllnau
Ferien in der Dübener Heide

Wir bieten: • Ferienhaus bis 3 Personen: ab 55 €

• Ferienhaus bis 5 Personen: ab 65 €

• zzgl. Endreinigung

• Reitsport, Kutschfahrten

• Sauna



Wöllnau liegt mitten in der Dübener Heide und hat eine sehr gute Gaststätte, viel Wald und Ruhe zu bieten. In 12 km Entfernung liegen Eilenburg und Bad Dübener Heide und 30 km entfernt ist Leipzig. Auf unserem Hof können Sie neben der Erholung auch noch viele andere Aktivitäten starten. Wir bieten Ihnen Reitkurse für Anfänger, Fortgeschrittene und langjährig Reitende an. Sie können eine Kutschfahrt in einer Jagdkutsche durch die Heide - Platz für 4 bis 5 Erwachsene - unternehmen. Ein sehr gutes Radwegesystem macht ausgedehnte Radwanderungen, ohne die Querung einer großen Hauptstraße, möglich. Auf unserem Hof können Sie grillen, im Pool baden oder sich auf der Liegewiese einfach nur ausruhen.



Rasthof Doberschütz

Sandra Fischer

Martha-Brautzsch-Straße 36

04838 Doberschütz

Telefon: 034244 50377 • Telefax: 51560

Mobil: 0172 9535388

Web: www.rasthof-doberschuetz.de

E-Mail: info@rasthof-doberschuetz.de

Öffnungszeiten: Mo.-Fr.: 6 - 22 Uhr



Sa.: 10 - 19 Uhr

So.: 10 - 15 Uhr

und nach Vereinbarung

Wir bieten:



• DZ (auch als EZ): ab 20 €

• Preis je nach Zimmer und Anzahl der Nächte

• Zimmer teilweise mit Dusche/WC, teilweise Etagenbad



• Aufbettung möglich

• Frühstück: 6 €



Wir sind eine Gaststätte, Café, Pension (kleines Hotel) und befinden uns nahe der B 87 in Doberschütz - zwischen Torgau und Eilenburg - unweit von Leipzig. Wir bieten Ihnen Speisen aus gutbürgerlicher Küche, auch als Partyservice. Gern richten wir Ihre Feiern im und außer Haus aus. Die erforderlichen Übernachtungen können wir Ihnen ebenfalls zur Verfügung stellen. Unsere variablen Räumlichkeiten sind nicht nur für Hochzeiten, Familienfeiern und Geburtstage sondern auch für Firmenfeiern, Seminare oder Schulungen geeignet.



Gasthof Sprotta

Margitta Thieme

Lindenallee 49

04838 Sprotta

Telefon: 03423 752144

E-Mail: PensionGasthof-Sprotta@gmx.de



- Wir bieten:**
- drei EZ: 30 € mit Frühstück
 - sieben DZ: 50 € mit Frühstück
 - zwei MZ: 55 € (3 B.)/60 € (4 B.) mit Frühstück
 - Rabatt nach Vereinbarung
 - TV, Dusche/ WC im Zimmer
 - Halbpension möglich
 - Kegelbahn, Billard, Fahrradverleih
 - auf Anfrage Ausfahrt mit Lanz Bulldog möglich
 - Waldnähe
 - Parken auf dem Grundstück



Herzlich Willkommen im Gasthof mit Pension Sprotta in Eilenburg-Sprotta in Sachsen! Wir bieten Ihnen 12 komfortable Gästezimmer, die mit Badezimmer und Schreibtisch ausgestattet sind. In unserem Gasthof verwöhnen wir Sie mit einer gutbürgerlich-regionalen Küche. Halbpension ist möglich. Gerne können Sie auch den Abend auf unserer Kegelbahn oder am Billardtisch sportlich ausklingen lassen. Ein Parkplatz für unsere Gäste ist vorhanden, ebenso ein Saal für Familienfeiern und auch Fahrräder können ausgeliehen werden. Auf Anfrage sind Ausfahrten mit einem Lanz Bulldog möglich.



Ferienwohnung Marienhof



Andrea Jentzsch
 Puschkinstraße 37
 04838 Eilenburg
 Telefon: 0162 1618948
 E-Mail: jentzschandrea@web.de

- Wir bieten:**
- Ferienwohnung für 4 Personen: ab 35 € p. P.
 - Für eine Person: ab 65 €
 - Aufbettung: 25 €
 - Frühstück: nach Absprache



Unsere Ferienwohnung Marienhof, mitten im Stadtteilzentrum Eilenburg-Ost, ist ruhig gelegen und nur wenige Gehminuten von allen Annehmlichkeiten des täglichen Lebens entfernt. Ob Bäcker, Fleischer, Obst und Gemüse, Bank, Getränkela-den oder Freizeitangebote, bei uns sind die Wege kurz. Beim Wassersport in der Wasserskianlage, dem Kiese See oder der Schwimmhalle können Sie sich richtig austoben und anschließend in unserer voll ausgestatteten Wohnküche was Leckeres zum Energietanken zubereiten. Vor dem Haus warten ein Parkplatz und eine gemütliche Sitzecke auf Sie. Gerne gehen wir auch individuell auf Ihre Wünsche ein – sprechen Sie uns einfach an.



„Parkhaus“ Gaststätte im Tierpark Eilenburg



Janett Teuber
 Stadtpark 3
 04838 Eilenburg
 Telefon: 03423 6790046
 Mobil: 0176 21597466
 Web: www.tierpark-eilenburg.de
 E-Mail: mathias.teuber@web.de

Öffnungszeiten: täglich durchgehend ab 10 Uhr geöffnet,
 abends nach Vereinbarung

Wir bieten:



- großer Spielplatz am Freisitz
- Veranstaltungen
- Lage im Eilenburger Tierpark
- alle Feiertage Programm: Ostern, Pfingsten, Schulanfang, Halloween, Weihnachten etc.

Besuchen Sie uns im „Parkhaus“, der Gaststätte im Tierpark Eilenburg. Zu jeder Jahreszeit lohnt sich ein Besuch im Eilenburger Tierpark. Nach einem Spaziergang kehren Sie bei uns ein und genießen selbstgebackene Kuchen und Torten, frisches Eis oder einen kleinen Imbiss während Ihre Kinder auf dem Spielplatz toben können. Egal ob privat oder geschäftlich, feiern können Sie bei uns fast alles. Dafür erstellen wir Ihnen ein passendes Angebot ganz nach Ihren Wünschen. Sprechen Sie uns einfach an. Wir freuen uns auf Ihren Besuch.



Am Leipziger Tor



RESTAURANT „AM LEIPZIGER TOR“ UG (haftungsbeschränkt)

GF Corinna Pfundt

Leipziger Straße 55

04838 Eilenburg

Telefon: 03423 7393754

Web: leipziger-tor.com

E-Mail: info@leipziger-tor.com

Öffnungszeiten: Mo./Di.: Ruhetag

Mi. - Fr.: 17 - 22 Uhr

Sa.: 17 - 22 Uhr (Mittagstisch auf Anfrage)

So.: 11 - 14.30 Uhr

Leistungen und Angebot:



- romantisch essen, trinken und verweilen, zu zweit oder mit Freunden
- Familienfeiern
- in der warmen Jahreszeit stehen ruhige Plätze im Freisitz zur Verfügung
- unser Torstübchen – Ihr Raum für individuelle Veranstaltungen
- der Wintergarten rundet unsere Räumlichkeiten ab

Tradition trifft Genuss und Gemütlichkeit.



Strandhotel - Restaurant



S. Tozi

Rinckartstraße 7

04838 Eilenburg

Telefon: 03423 7503939

E-Mail: heiketozi@gmx.de

Öffnungszeiten: Di. - Do., Sa.: 11.30 Uhr bis 14.30 Uhr und
17 bis 22.30 Uhr

Fr.: 17 bis 22.30 Uhr

So.: 11 bis 15 Uhr

Wir bieten:



- Restaurant
- Feiern und Veranstaltungen
- romantischer Biergarten
- zentral gelegen



Nun, das Einzige, was man im Strandhotel nicht tun kann, ist zu übernachten! So hört man es gelegentlich vom Team des Strandhotels im Zentrum der Stadt, gegenüber der Blumenuhr in Eilenburg. Ganz nebenbei hat das Restaurant an diesem Standort jahrzehntelange Tradition – das Stadtcafé war schon früher sehr beliebt und gut besucht.



Das neue Team im STRANDHOTEL bietet deutsche und mediterrane Küche, im Biergarten lässt es sich an heißen Tagen ruhig genießen ...



STRANDKLAUSE Imbiss im FEZ



Sprottaer Landstraße 58
04838 Eilenburg
Web: www.camp-eb.de/de/strandklausе/
E-Mail: strandklausе-eilenburg@web.de

Öffnungszeiten: Mai bis September täglich von 10 bis 20 Uhr
vorbehaltlich witterungsbedingter Änderungen

Wir bieten:

- Imbiss mit großzügigem Außenbereich
- Essen und Trinken direkt am Kieselsee
- Kinderspielecke
- Fahrradverleih



STRANDKLAUSE – Imbiss im FEZ, unser Strand-Imbiss bietet (fast) alles, um entspannt zu relaxen. Ob große oder kleine Badegäste, bei uns findet jeder etwas Leckeres. Kalte und warme Getränke, leckere Speisen und natürlich Eis.



Wir, das Team der Strandklausе direkt am Kieselsee in Eilenburg-Ost im FEZ, freuen uns auf euren Besuch!



Eilenburg, FEZ – großzügiges Areal zum Baden, Erholen, Schwimmen oder Chillen.

CHANG CHEN



Sinh Bartels
Leipziger Straße 20
04838 Eilenburg
Telefon: 03423 659900
E-Mail: The.Anh.Nguyen@web.de

Öffnungszeiten: täglich 11.30 - 14.30 Uhr
sowie 17.30 - 23 Uhr

Wir bieten:

- Asiatische Spezialitäten
- Lieferservice



Chang Chen – das Asiatische Spezialitätenrestaurant im Herzen Eilenburgs. Wir haben täglich für Sie geöffnet und bieten alle Speisen auch zum Mitnehmen an. Auch Lieferungen sind auf Nachfrage möglich. Ab einem Bestellwert von 30 € bekommen Sie eine Flasche Pflaumenwein gratis dazu.



MEIN FISCHER



KORNMARKT 3
04838 EILENBURG

☎ 03423 60 39 81

✉ eilenburg@meinfischer.de

🌐 www.meinfischer.de



Öffnungszeiten

Mo. - Fr. 10:00 - 18:00 Uhr

Sa. 10:00 - 13:00 Uhr



**DAMEN- & HERRENBEKLEIDUNG
EVENTS | MEIN FISCHER CLUB |
INDIVIDUELLE BERATUNG**

MEIN & MISS FISCHER HÄUSER:

Altenburg | Bernburg | Delitzsch
2 x Dessau | Dresden | Eilenburg
Gera | Halberstadt | 2 x Halle
Leipzig | Meißen | Oschatz |
Peißen | Plauen | Taucha | Zwickau

Ziesmann Baugeräte GmbH

Niederlassung Eilenburg
 Ernst-Mey-Straße 1
 04838 Eilenburg
 Telefon: 03423 – 602327
 E-Mail: Eilenburg@ziesmann.de
 Homepage: www.ziesmann.de
 Instagram: [ziesmann.de](https://www.instagram.com/ziesmann.de)

Leistungen:

- Rad-, Schwenk- und Teleskoplader • Kompaktbagger
- Brian James Trailers • Drucklufttechnik
- Diamanttechnik • Bodenverdichtungstechnik
- Hydraulikbagger • Hydraulikschnellmontagekran
- Produkte für den Straßenbau • Container
- Bauwagen • Bauwerkzeuge • Arbeitsschutzausrüstung
- Hydraulikschlauch-Sofortservice • Zentralschmieranlage

Als Familienunternehmen sind wir stolz darauf, seit über drei Jahrzehnten unsere Kunden mit hochwertigen Baumaschinen, professioneller Vermietung und umfassendem Reparaturservice zu unterstützen. Ziesmann Baugeräte GmbH – Ihr zuverlässiger Partner für Baumaschinen seit 1992! Mit unseren fünf Standorten in Torgau, Leipzig, Wurzen, Delitzsch und Eilenburg sind wir in Ihrer Nähe und bieten Ihnen vielfältige Leistungen rund um Baumaschinen, Geräte und Zubehör.

Wir bieten neue und gebrauchte Baumaschinen für jedes Projekt – ob einzelner Einsatz oder Flottenerweiterung. Unsere Experten beraten Sie persönlich und finden die passende Maschine für Ihren Bedarf.





Historische und touristische Wege, Rad-, Wander- und Pilgerwege

regional, überregional & international



und auf dem Stadtgebiet



EILENBURGER



SCHLEIFE



Camera Historica
(Historischer Stadtrundgang)

... und, Eilenburg
sowie zur D

#TGWeb

www.tgv-eilenburg.de



Bahn-, Straßen- und Fluganbindung

Bahnlinie
Halle-Eilenburg

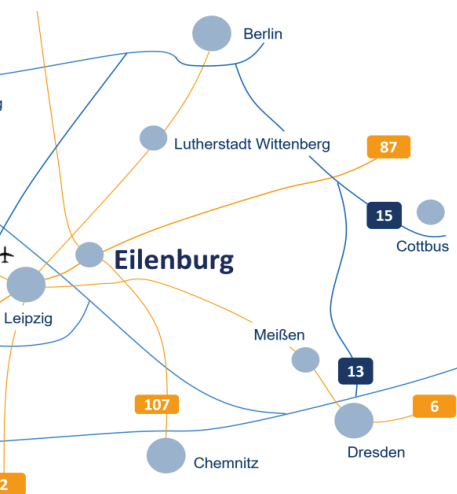
S 9

S-Bahn
der Linie 4

S 4

Bahnlinie
Leipzig-Cottbus

RE 10



Eilenburg ist Tor zum Geopark Porphyryland
über die Heide, mit tollen Rad- und
Wanderwegen.

#ViaRegia
#Eilenburg
#Lutherweg
#Mulderadweg
#Weltkleinstadt

Fotostudio Sascha Prochnow



Schützenplatz 12
04838 Eilenburg
Telefon: 03423 706753
Mobil: 0178 6531847
Web: www.fotostudio-prochnow.de
E-Mail: fotostudio.prochnow@gmail.com

Leistungen und Angebot:



- Pass- und Bewerbungsbilder
- Portraitaufnahmen
- Paarfotos
- Schwangerschaftsaufnahmen
- Kindergarten- und Schulfotografie
- Akt- und Dessousaufnahmen
- Hochzeitsfotos und Bilder anderer Anlässe
- Produktfotografie
- Tieraufnahmen

Sie wollen das erste Lächeln Ihres Kindes einfangen, den schönsten Moment in Ihrem Leben festhalten, sich sinnlich in Szene setzen oder klassisch porträtiert werden?

Wir bieten Ihnen Leidenschaft, Einsatz und Spaß am Fotografieren – und professionell umgesetzte, individuelle Fotografien.

Wir freuen uns auf Sie!

Ihr Team vom Fotostudio Sascha Prochnow



Henschel Druck & Werbung

GF: Stefan Henschel
Bergstraße 78
04838 Eilenburg
Tel.: 03423 658854 • Fax: 658853
Mobil: 0177 4498205
Web: www.hdw-eilenburg.de
E-Mail: info@hdw-eilenburg.de



Öffnungszeiten: Mo - Fr: 10-16 Uhr
und nach Vereinbarung



Wir bieten:

- Fahrzeugbeschriftung
- Schilder & Plänen
- Fotodruck auf Tassen
- Leuchtkästen
- T-Shirts, Jacken
- Werbeartikel
- Aufkleber, Stempel
- Geschäftsdrucksachen
- Bücher, Broschüren
- Flyer, Visitenkarten
- Blocks, Ansichtskarten
- Präsentationsmappen
- Kalender, Einladungen
- Durchschreibesätze



DIGITALDRUCK

SCHNELL, PREISWERT, GUT

Autohaus Damm



Inhaber Matthias Damm e.K.

Weinbergstraße 114

04838 Eilenburg

Telefon: 03423 600174 • Telefax: 600175

Web: www.autohausdamm.de

E-Mail: service@autohausdamm.de

Öffnungszeiten: Mo.-Fr.: 8 - 18 Uhr

Sa.: 9 - 12 Uhr (keine Werkstatt)

Wir bieten:

- Automobilhandel
- Hyundai-Vertragshändler
- Kfz-Werkstatt





SL | Marketing & Management

Sven Lehmann
 Dr.-Külz-Ring 15
 04838 Eilenburg
 Telefon: 03423 603406
 Web: www.streuverluste.de
 E-Mail: beratung@streuverluste.de



- Leistungen:**
- Unternehmens- und Personalberatung für KMU mit den Schwerpunkten Marketing, Personal und Organisation
 - Personal- und Organisationsentwicklung, Projektleitung
 - visuelle Kommunikation und Fotografie
 - Coaching, Supervision, Vorträge und Workshops

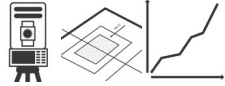
Unternehmen, Menschen und Regionen entwickeln.

Unternehmens- und Personalberatung SL | Marketing & Management aus Eilenburg – seit 1991. Unternehmen und Strukturen, und natürlich Menschen genauso, entwickeln sich. Es gibt Zeiten, in denen es in jedem Entwicklungsprozess gut ist, begleitet zu werden. Oft spart man sich bei dieser Form von Begleitung, zum Beispiel durch Prozessberatung, Coaching oder Marketingberatung, einige Umwege und Kosten.



VDW Ingenieurgesellschaft

Uwe Hofmann
Maxim-Gorki-Platz 1
04838 Eilenburg
Telefon: 03423 757700
Web: www.vdw-ing.de
E-Mail: u.hofmann@vdw-ing.de



- Wir bieten:**
- Vermessung
Planungs- und baubegleitende Vermessung, Ingenieurvermessung, Dokumentation, Lagepläne, Gebäudebestandsaufnahmen
 - Wertermittlung
bebauter und unbebauter Grundstücke sowie Rechten an diesen



SACHSEN-M



Steuerberaterin Ulrike Braunsdorf-Nicolaus

Bergstraße 74
04838 Eilenburg
Telefon: 03423 7509088
Web: www.braunsdorf-nicolaus.de
E-Mail: ubn@braunsdorf-nicolaus.de
Ich biete: • Steuerberatungsdienstleistungen



Achtsamkeit und Meditation

Tobias Hillscher

Web: kind-guide.com

E-Mail: mail@kind-guide.com

- Mein Angebot:**
- Coach für Achtsamkeit und Meditation im Business
 - geführte Meditationen und Stressbewältigung
 - Podcast für Achtsamkeit und Meditation auf Youtube, Spotify und Apple

Tobias hat sich die Themen Persönlichkeitsentwicklung und Freundlichkeit im Arbeitsleben auf die Fahnen geschrieben. Seit 2020 lebt und arbeitet er in Eilenburg.

„Nimm dir Zeit, freundlich zu sein: es ist das Tor zum Glücklichein.“

Aus Island

**Kind
Guide
Tobias**



LVM-Versicherungsagentur Susanne Roth

LVM-Versicherungsagentur
Susanne Roth
Obere Hauptstraße 8
04668 Grimma (OT Mutschen)

Telefon: 034385-52966
Mobil: 01525-4218085
E-Mail: roth@agentur.lvm.de
Homepage: agentur.lvm.de/roth/

Leistungen und Angebot:

- Versicherung und weitere Produkte im Spektrum der LVM-Versicherungsagentur
- KOMPETENZ, FAIRNESS UND VERTRAUEN

„Grün bedeutet Nähe und Vertrauen!“

Ich bin weiterhin für Sie da – jetzt mit den Vorteilen der LVM. Persönliche Beratung, schnelle Hilfe und maßgeschneiderte Lösungen sind mein Versprechen an Sie. Ob Versicherung, Vorsorge oder Absicherung Ihrer Familie: Wir finden gemeinsam die passende Lösung. Rufen Sie mich an oder kommen Sie vorbei – ich freue mich, Sie wiederzusehen!

Wir beraten Sie gern!



SIGNAL IDUNA

**Generalagentur
Peter Palm**

SIGNAL IDUNA 

Generalagentur
Peter Palm

Kleine Mauerstraße 6
04838 Eilenburg
Telefon: 03423 603780
Mobil: 0172 3539284
Web: www.palm-versicherung.de
E-Mail: peter.palm@signal-iduna.net

Wir leisten:



- Krankenversicherung, Pflegeversicherung
- private und betriebliche Altersvorsorge
- Berufsunfähigkeitsversicherung
- Dienstunfähigkeitsversicherung Beamte und öffentlicher Dienst
- Unfallversicherung
- Lebens- und Rentenversicherung
- Kraftfahrtversicherung / Flotte und Fuhrpark
- Hausrat-, Haftpflicht-, Wohngebäudeversicherung
- Bausparen & Immobilienversicherung
- Investment und Fondsberatung
- Rechtsschutzversicherung
- Reiseversicherungen

Unser Team berät Sie fachgerecht und individuell.

Versicherungsfachmann
Finanzanlagenvermittler
Schadenregulierer
Fachberater HHG Handel,
Handwerk und Gewerbe

Ihr Ansprechpartner im
Innendienst
Beratung und Unterstützung
im Schadenfall



Peter Palm



Mandy Palm

Klein.Fein.Dein.

zweitheim

c/o Hausmeisterdienste, Büroservice und
Immobilienvermittlung - Beate Millemann
Ansprechpartner Holger Millemann
Zum See 1
04838 Eilenburg
Telefon: 0177 3698490
Web: zweitheim.de, timo-haus.de
E-Mail: holger.millemann@gmail.com

- Wir bieten:**
- Vermittlung von Mobilheimen und Minihäusern
 - Jedes Ihrer Projekte wird in seiner Größe, Raumgestaltung und Einrichtung individuell geplant und auf Ihre persönlichen Vorstellungen zugeschnitten.

Der Trend zum bewussten Leben mit qualitativer Zeit für Familie, Freunde und Leidenschaften ist die Antwort, auf die wir alle gewartet haben. Wir bauen für Sie ein Eigenheim, das eine persönliche Note trägt und Sie in den Genuss des Lebens bringt.



Rechtsanwalt M. Andreas Wetzig

Leipziger Straße 65

04838 Eilenburg

Telefon: 03423 7503218 • Telefax: 7503219

Mobil: 01573 0445001

Web: www.anwalt-recht-schnell.de

E-Mail: info@anwalt-recht-schnell.de

Tätigkeitsfelder:



SACHSEN-M



- Arbeitsrecht
- Mietrecht und Wohnungseigentumsrecht
- Pachtrecht, Erbrecht, Baurecht, Verkehrsunfallrecht,
- Familienrecht (auch Ehescheidungen)
- Beitreibung Ihrer Geldforderungen
- sowie andere Rechtsangelegenheiten

- bitte einfach ansprechen -

Sie finden in Rechtsanwalt Wetzig einen kompetenten Berater, Vertreter und Verhandlungsführer. Jeder Mandant wird persönlich, schnell und individuell betreut. Mandantennähe, Augenmaß und eine zügige Sachbearbeitung bilden die Grundpfeiler seiner Tätigkeit. Er versteht sich als anwaltlicher Dienstleister und steht Ihnen für die Lösung Ihrer Rechtsprobleme engagiert zur Seite.

Sie profitieren von einer über 30-jährigen Berufserfahrung, einhergehend mit der Bearbeitung mehrerer tausend Mandate mit sehr unterschiedlichen Fallgestaltungen.



Allianz Vertretung Michael Lange

Michael Lange
Puschkinstraße 33
04838 Eilenburg
Telefon: 03423 7589252 • Telefax: 7589251
Mobil: 0163 1536022
Web: michael-lange-allianz.de
E-Mail: michael.lange@allianz.de

Eine freundliche Atmosphäre, ein engagiertes Team sowie moderne und technisch beste Ausstattung für eine effiziente Beratung zeichnen uns aus. Bei uns erwartet Sie kein trockener Versicherungssprech. Wir verstehen es, auch komplizierte Sachverhalte transparent und verständlich für jeden aufzubereiten.

Wir sind quasi Ihre Dolmetscher mit hoher fachlicher Expertise rund um Versicherung und Vorsorge zu unseren Spezialgebieten zählt die Oldtimer-Versicherung.

Sie finden unser barrierefreies Büro in der Puschkinstraße 33 in Eilenburg. Wir sind die einzige Allianz-Agentur in Eilenburg Ost. Auf Wunsch kommen wir natürlich auch zu Ihnen. PS: Bei uns steht der Mensch im Mittelpunkt mit all seinen Wünschen und Bedürfnissen.



**Michael Lange
und Kollegen** 

Ihr Partner in Eilenburg

Wir beraten zu Lösungen.

michael-lange-allianz.de
03423 75 89 252

Icons: Hospital, Family, House, Barn, Hands holding shield, Smartphone with shield, Family with shield, Bed with shield, Hands holding shield.

TALK-POINT



TALK-POINT GmbH

Bahnhofstraße 21

04838 Eilenburg

Telefon: 03423 70998100

Web: www.talk-point.de

E-Mail: kundenservice@talk-point.de

Unser Geschäft – wir sind von einem kleinen Handyladen zu einem internationalen Online Händler gewachsen. Der Erfolg unseres Unternehmens beruht auf fünf Säulen:



- Distribution
- Mobilfunk/TV/Internet und Verträge
- Nachhaltige Technik B-Ware
- Neuware & Eigenmarke
- Großhandel.



Die Talk-Point GmbH, gegründet 1998, hat sich in den letzten Jahren zu einem starken Fulfillment-Dienstleister und Partner im Online-Vertrieb auf verschiedenen Plattformen entwickelt. Unter dem Dach der Talk-Point GmbH arbeiten wir bundesweit an 18 Standorten. Mit einem starken Team von über 110 Mitarbeitern bewegen wir ca. 50.000 Bestellungen im Monat.

Die drei Geschäftsführer vertreten die Gesellschaften in den folgenden Hauptgeschäftsfeldern: Re-Commerce, Onlinehandel, Distribution, Großhandel, Filialgeschäft & Einzelhandel, sowie Geschäftskunden-Betreuung mit Außendienst.



KNORR & PARTNER

Büro- und Kopiersysteme GmbH
Rödgener Straße 28a
04838 Eilenburg
Telefon: 03423 603479
Web: www.kopiemaus.de
E-Mail: info@kopiemaus.de

Angebot und Leistungen:

- Beratung und Verkauf von Büromaterial, Büromöbel und Bürotechnik
- Stichwort: bewegtes Sitzen
- Arbeitsplatzanalyse mit Fokus Arbeitsschutz und Ergonomie
- Kooperationen zur Unterstützung des BGM
- Ergonomiecoaching, Rückenschule
- Wartungs- und Serviceleistungen

Wir, die Firma Knorr & Partner, sind nunmehr seit 1991 Ihr kompetenter & lokaler Fachhändler rund um`s Büro. Zeit ist Geld, deshalb sind wir bestrebt, Ihnen beides zu sparen und Ihnen alles aus einer Hand zu bieten.



Vorsorgebüro Marcel Munz

Generalagentur der Münchener Verein Versicherungsgruppe
Ziegelstraße 2

04838 Eilenburg

Telefon: 03423 701727 • Telefax: 706353

Mobil: 0177 2893538

E-Mail: munz.marcel@vb-munz.de

- Wir bieten:**
- Beratung und Betreuung unserer Kunden in allen Versicherungsfragen
 - Schwerpunktmäßig Absicherung und Einschätzung gewerblicher Risiken für das Unternehmen und dem Unternehmer
 - Ganzheitliche Beratungskonzepte im Bereich der betrieblichen Altersversorgung inkl. Erstellung einer Versorgungsordnung
 - Unterstützung bei der Einrichtung betrieblicher Entgeltsysteme



Sie finden das Vorsorgebüro auf dem ECW-Gelände, unweit vom Zentrum der Stadt. Es ist eine Subdirektion der Münchener Verein Versicherungsgruppe und im Bereich der Vermittlung von Versicherungsprodukten sowie in der Beratung und Betreuung der vorhandenen Bestandskunden tätig.



Men@Work / Woman@Work



Bergstraße 37
04838 Eilenburg
Telefon: 0178 3491549
Web: wuttigseventtechnik.com
E-Mail: contact@janwuttig.eu

Leistungen und Angebot:

- Eventtechnik & DJ Booking
- Ton Technik
- DJ Sets
- Licht Technik
- Massagen Wellness Eilenburg

Von hochwertigen Firmenevents, über private Feiern bis hin zu coolen Events mit einer Auswahl erstklassiger DJs mit Spezialisierung auf Lounge, Beachlife Feeling, Deephouse und elektronische Musik. Für die besondere Atmosphäre sorgen stimmungsvolle Lichtkonzepte, welche großteils mit Akkus betrieben werden.

Als Künstler- und Eventmanagementagentur blicken wir auf über 25 Jahre Berufserfahrung mit über 4000 Bookings und knapp 2000 Events zurück.

Ein hochwertiges Soundsystem rundet unser Equipment ab. Von kleinen Open Airs, dauerhaftem Clubbetrieb bis hin zu Festivalbetreuung im Inland und Ausland sowie einer Künstleragentur blicken wir auf auserlesene Qualität zurück und greifen auf unsere Netzwerke zu.



AWO Werkstatt Eilenburg



Leiter: Jörg Zschörnig
 Gustav-Adolf-Ring 10
 04838 Eilenburg
 Telefon: 03423 7585200
 Telefax: 03423 7585 102
 E-Mail: werkstatt-eilenburg@awo-sachsen-west.de
 Homepage: www.awowerkstaetten.de
www.awo-sachsen-west.de
www.herzjobs.de

Die AWO Werkstatt Eilenburg sichert soziale Teilhabe in den Bereichen Bildung, Arbeit und Betreuung für insgesamt 150 Menschen mit unterschiedlichsten Beeinträchtigungen. Unser Ziel ist es eine verlässliche Tagesstruktur zu schaffen, die auf Vertrauen, individueller Entwicklung und Stärkenorientierung basiert.



Im Förder- und Betreuungsbereich werden Menschen mit schwerstmehrfachen Beeinträchtigungen individuell begleitet und erhalten eine an ihre Bedürfnisse angepasste Tagesstruktur. Neben kreativen Beschäftigungen, Arbeitstherapie und lebenspraktischen Tätigkeiten, runden Tagesausflüge die Leistung ab.

Leistungsschwerpunkt bildet die soziale Teilhabe am Arbeitsleben. In den Arbeitsbereichen Töpferei, Tierpension, Industriemontage, Verpackung, Küche, Hauswirtschaft und individuellen betriebsintegrierten Arbeitsplätzen stellt die Werkstatt ihren Beschäftigten unterschiedlichste Tätigkeitsfelder zu Verfügung.



David Cosz

Clara-Zetkin-Straße 21
04838 Eilenburg
Telefon: 0160 90696969
Web: www.davidcosz.de
E-Mail: davidcosz@web.de

Leistungen und Angebot:

- Social-Media-Marketing
- Workshops
- Video/Grafik
- Fotomodell
- Moderation

Deine zielgruppenorientierte Werbung, das passende und individuelle Design sowie die überzeugende Videosequenz liefern auf den Punkt gebrachte Botschaften, die deine Kunden mit schierer Begeisterung jubeln lassen werden. Meine Ideen für deinen Erfolg! Kreativität in der Kommunikation ist die Voraussetzung für diesen Erfolg.



Diese im richtigen Moment sprudeln zu lassen, das ist die Kunst, auf der du aufbauen kannst.



Goodlife.Kai – Videografie

Kai-Uwe Tüchler
Landstraße 24
04838 Laußig
Telefon: 0176 83436405
Web: goodlife-kai.de
E-Mail: info@goodlife-kai.de



Ich biete:

- 360-Gradaufnahmen (Rundgänge)
- Produktvideografie
- Immobilienfotografie
- Sozial-Media Beratung, Schulung und Begleitung
- Interviews
- Imagefilme
- Hochzeitsvideografie und Fotografie
- Bearbeitung von bestehenden Filmen oder Videos
- Musikvideos
- Drohnenaufnahmen
- Unterwasseraufnahmen

Gerne können wir Wünsche, Ideen und Möglichkeiten in einem persönlichen Gespräch vorab besprechen.

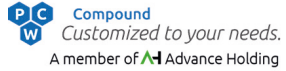


Videodreh mit Martin Scheinert – Scheinert & Friends



Videodreh mit Dr. Ute Lehmgrube – Missbrauchsmuster Regensburg

PCW GmbH



Geschäftsführer Jörg Wingefeld
Am Alten Celluloidwerk 7
04838 Eilenburg
Telefon: 03423 6610
Fax: 03423 661485
Web: pcw.gmbh
E-Mail: info@pcw.gmbh

Die Mitarbeitenden der PCW GmbH beschäftigen sich mit der Entwicklung und Produktion von maßgeschneiderten Compounds für die kunststoffverarbeitende Industrie.

Unsere Produkte

- Decelith® PVC Compound
- Saxomer® TPE Compound
- Saxene® PP Compound
- Saxene eco® PP Compound

Modernste Technik, ein hervorragendes Qualitätsmanagement und ein umfassendes Dienstleistungsangebot sind die tragenden Säulen des Unternehmens. Nachhaltiges Wachstum, kontinuierliche Steigerung unserer Qualität und Kapazität sowie Zuverlässigkeit für unsere Kunden sind Ziele, denen wir uns verpflichtet fühlen.



Die Blockhausbauer GmbH

Geschäftsführer Andreas Ende
 Alexander-Monski-Straße 3
 04838 Eilenburg
 Telefon: 03423 748901-0
 E-Mail: vertrieb@die-blockhausbauer.de
 Homepage: www.die-blockhausbauer.de
 Instagram: @DieBlockhausbauer
 Facebook: Die Blockhausbauer GmbH



Angebot und Leistungen:

- Kanadisches Blockhaus
- Naturstamm-Fachwerk
- Tiny Haus
- Sauna
- Carport
- Gartenhaus
- Feuerholz
- Rindenmulch
- Sägespähne



Ob uriges Blockhaus, individuelles Tiny Haus, entspannende Sauna oder charmantes Gartenhäuschen – wir verwirklichen Ihre Ideen mit echtem Gespür für Holz, meisterhafter Handwerkskunst und echter Leidenschaft. Dabei setzen wir auf regionales Holz, nachhaltige Bauweise und höchste Qualität. Und weil Vertrauen das Fundament unseres Handwerks ist, gibt es bei uns weder versteckte Kosten noch unangenehme Überraschungen – Kleingedrucktes überlassen wir anderen.

Die Blockhausbauer GmbH – Fair. Transparent. Professionell.



Immobilien-Center Mitteldeutschland

André Kurtzke, Volker Lachmund, Sandy Bernstein
Leipzigerstraße 66
04838 Eilenburg
Telefon: 0176 43052537
E-Mail: ak@icmdd.de
Homepage: icmdd.de



Leistungen und Angebot:

- Wohn- und Geschäftsimmobilien
- Wertermittlung
- Kapitalanlagen
- Baufinanzierung
- Grundstücke
- Kunstausstellung



Das Immobilien-Center Mitteldeutschland ist in dem Gebiet von Berlin, Leipzig, Magdeburg, Halle an der Saale oder natürlich in Eilenburg unterwegs. Auch Immobilien im Herzen Sachsens sind im Fokus des Immobilienbüros. Die Leistungen erstrecken sich von der Wertermittlung bis zum Verkauf von Grundstücken sowie Wohn- und Geschäftsimmobilien und den dazugehörigen Baufinanzierungen.

Der Leiter des Büros, André Kurtzke, gebürtiger Leipziger, ist in Eilenburg seit Jahrzehnten fest verwurzelt. Über 20 Jahre war er Fußballtrainer (Leistungslizenz) für den FC Eilenburg und kennt sich damit nicht nur im Immobilien- und Finanzsektor sehr gut hier in der Stadt und der Region aus. Das Team vervollständigen Volker Lachmund und Sandy Bernstein. Das Immobilienbüro wird seit der Eröffnung auch als Kunst- und Ausstellungsraum genutzt.



MAiKANA - nachhaltige Mutterschaft

Maika Nahratow

virtuelles Büro

Rollenstraße 23 c/o Coworking Weltkleinstadt

04838 Eilenburg

Telefon: 0176 76019825

E-Mail: info@maikana.de

Homepage: www.maikana.de

Instagram: @maikana.nm

MAiKANA
nachhaltige Mutterschaft

Angebot und Leistungen:

- Stoffwindelberatung (Miet- und Testpakete)
- Monatshygieneberatung (Produktbeispiele)
- Strickaufträge und Reparatur von Wollkleidung
- Kennlertreffen & Austausch rund Mutterschaft und Gemeinschaft

Hallo, ich bin Maika, Gründerin von MAiKANA – nachhaltige Mutterschaft. Ich berate dich rund um das Thema Stoffwindeln und helfe dir dabei, die passende Lösung für dein Kind und deine Familie zu finden.

In meinen Beratungen, ob individuelle Einzelberatung oder Gruppenberatung, lernst du alle Stoffwindelsysteme kennen. Du erfährst alles über Saugmaterialien, die richtige Pflege- und Waschroutine sowie die Lagerung. Hinter MAiKANA steht die Idee, Nachhaltigkeit, Naturmaterialien und Wertschätzung miteinander zu verbinden – für alle, die bewusster leben und die Mama-Eile aus dem Alltag nehmen möchten.



Nachhaltige Mutterschaft
mit Naturmaterialien



Stoffwindeln

Zabel KG Ingenieurbüro für Fahrzeugtechnik

Dipl. Ing. (BA) Martin Zabel
Johann-Gutenberg-Straße 2
04838 Eilenburg
Telefon: 03423 606066
Web: www.ib-zabel.de
E-Mail: zabelsvb@t-online.de

Amtliche Leistungen

- z. B. Hauptuntersuchung, Sicherheitsprüfungen oder BOKraft-Prüfung für Taxi und Bus
- Oldtimereinstufung



Sachverständigenleistungen

- u. a. Schadenbegutachtung, Leasingrückgabe oder Oldtimerbewertung
- Fahrzeugbewertung

technischer Dienst

- „Vollgutachten“ nach § 21 und Einzelabnahmen nach § 19 (2) StVZO
- Einzelabnahmen nach § 19 (2) StVZO

Schulungsraum



Wasserfiltervertrieb - YourBestWater

Wasserfiltervertrieb – YourBestWater
Carina Hager-Püngel
Bahnhofstraße 15
04838 Jesewitz
Telefon: 034241-579398 Mobil: 0176 45992536
Web: www.yourbestwater.de
E-Mail: info@yourbestwater.de

Angebot und Leistungen:

- Osmoseanlage zur Wasseraufbereitung
- Wasserenthärtung
- Brunnenwasseraufbereitung
- Wasserveredlung
- Abfüllung von Osmosewasser



Wasser bedeutet Leben – in diesem Sinn sind wir, YourBestWater, seit 2018 deutschlandweit für unsere Kunden unterwegs. Unsere Erfahrung im Bereich Osmosewasser greift auf nun über 20 Jahre zurück.



Greulich-Reisen - Reisen in Familie

Breite Straße 9
04838 Eilenburg
Telefon: 03423 600097
Web: www.greulich-reisen.de
E-Mail: kontakt@greulich-reisen.de

Öffnungszeiten: Montag - Donnerstag
9 - 13 Uhr & 13.30 - 18 Uhr
Freitag
9 - 13 Uhr & 13.30 - 15 Uhr



Wir bieten Ihnen, neben unseren eigenen Busreisen, ein vielfältiges Angebot für Ihren Traumurlaub.

Buchen Sie bei uns, lassen Sie die Seele baumeln und tanken Sie Kraft für den Alltag!

- Saisonbeginn- und Abschlussfahrten
- Kurzreisen
- Urlaubsreisen
- Last-Minute Reisen
- Flug- und Fernreisen
- Rund- und Studienreisen
- Musical-, Musik-, Theaterreisen
- Kreuzfahrten
- Gruppenreisen
- Firmenausflüge
- Vereinsfahrten
- Tagesfahrten
- Kur- und Wellness
- Flussreisen
- Klassenfahrten



LVM-Versicherungsagentur Jens Kalusche

Sprottaer Landstraße 24
04838 Eilenburg
Telefon: 03423 68630
Web: agentur.lvm.de/kalusche/1
E-Mail: j.kalusche@agentur.lvm.de



Jens Kalusche

Ihr Schutzschild, unser Versprechen: LVM-Kalusche schützt, was zählt! Vertrauenswürdiger Schutz seit 34 Jahren: LVM-Kalusche schützt seit 1990 das, was Ihnen am wichtigsten ist. Mit jahrzehntelanger Erfahrung, persönlichen Service und Engagement für unsere Gemeinschaft sind wir hier, um Sie mit der Sicherheit, für Ihre Familie oder Ihr Unternehmen auszustatten.

Leistungen und Angebot:

Von Kraftfahrtversicherung, über Altersvorsorge, bis hin zur Zahnzusatzversicherung, sind wir für Sie da. Bestens beraten sind Sie bei uns auch bei den Themen rund ums Eigenheim, wie z. B. Ihre Hausfinanzierung oder Bausparen. Entdecken Sie, warum uns Generationen bei ihrem Versicherungsschutz vertrauen.



Marius Worbs
Bankkaufmann

Steffi Scholz
Bankkauffrau

Jens Kalusche
Inhaber

Versicherungsfachmann

Versicherungsfachfrau

Versicherungsfachmann

GESUNDHEITS.PUNKT



Antje Gredig

Heilpraktikerin & Yogalehrerin

Weinbergstraße 9

04838 Eilenburg

Telefon: 03423 7016970

Web: www.heilpraktikerin-eilenburg.de

E-Mail: info@heilpraktikerin-eilenburg.de

- Leistungen:**
- Klassische Homöopathie
 - fundierte Labordiagnostik
 - Darmgesundheit
 - Orthomolekulartherapie
 - Dunkelfelddiagnostik
 - Yoga

Sebastian Kneipp sagt „Gesundheit bekommt man nicht im Handel, sondern durch den Lebenswandel.“

Neben der homöopathischen und naturheilkundlichen Behandlung erhalten Patienten auf Wunsch eine umfangreiche Labordiagnostik entsprechend ihres Krankheitsbildes. Damit wird der Heilprozess neben der subjektiven Besserung der Beschwerden gut nachvollziehbar.

Nach dem Motto **„Vorsorgen ist besser als Nachsorgen“**, empfehle ich bestimmte Grundpfeiler der Gesundheit regelmäßig auf einen optimalen Stand zu bringen. Dazu zählen unter anderem besonders die Darmgesundheit und die Versorgung mit Vitaminen, Mineralien und Mikronährstoffen.



EB Gesundheitsstudio GmbH



Petra und Dirk Heynig
 Am Alten Celluloidwerk 6
 04838 Eilenburg
 Telefon: 03423 601413
 Web: www.aktiv-oase.de
 E-Mail: EB@aktiv-oase.de

Öffnungszeiten: Mo. - Mi: 8 - 21.30 Uhr
 Do.: 15 - 21.30 Uhr
 Fr.: 8 - 21 Uhr
 Sa.: 13 - 17 Uhr
 So.: 9 - 15 Uhr

Wir bieten:

- 1.400 m² Therapie- & Trainingszentrum + großer Außenbereich (Neubau 2021/22)
- Physiotherapie (alle Kassen) mit Hightech
- Rehasport. Prävention, Zuschuss bis 100%
- Kraft-, Beweglichkeits- und Gehirntraining für jedes Alter, auch Kinder
- Expertenteam mit Herz. Kochkurse, Sauna
- auf Wunsch monatlich kündbar



Fliesenlegermeister Wirbeleit

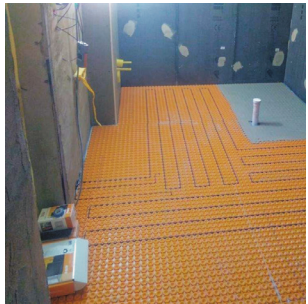


Andreas Wirbeleit
Kurt-Bennewitz-Straße 19
04838 Eilenburg
Telefon: 03423 6145316
Mobil: 0177 7739373
E-Mail: andreas-wirbeleit@web.de

Leistungen und Angebot

- Legen und Verarbeiten aller Art Fliesen, Natursteinplatten und Mosaiken
- Epoxidharzverfugung
- professionelle Verarbeitung von Großformatfliesen
- Schlüter®-SystemHandwerker
- Außentreppen mit Naturstein belegen

Fliesenlegermeister Wirbeleit – seit 2005 für seine Kunden unterwegs. Der im Eilenburger Ortsteil Wedelwitz angesiedelte Handwerker ist der Fliesenspezialist der Region Eilenburg und darüber hinaus.



fit 'n' mobil e. V.



c/o André Vogel
Kranoldstraße 24
04838 Eilenburg

Telefon: 0162 6310230

Web: www.fit-n-mobil.de - facebook.com/fitnmobil

E-Mail: kontakt@fit-n-mobil.de

Wir bieten: • Rehasport vor Ort – auch in Ihrer Nähe!



Kennen Sie das Gefühl, keine gesundheitliche Unterstützung in Ihrer Nähe zu haben? Dann sind Sie bei uns genau richtig, denn wir, das Team von fit 'n' mobil – Reha- und Gesundheitssport e. V. helfen Ihnen dies zu ändern und bringen den Rehasport dorthin, wo er gebraucht wird.

Seit nunmehr 5 Jahren sind wir treuer Begleiter bei der weiterführenden Rehabilitation und sind der optimale Weg zurück an den Arbeitsplatz. Getreu dem Motto : „Mit Spaß zurück zu alter Stärke!“ – können wir Ihnen zu mehr Lebensfreude und –qualität verhelfen.



Elektro-Danzmann



Meisterservice

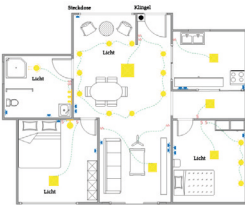


Christoph Danzmann
August-Fritzsche Straße 5
04838 Eilenburg
Telefon: 03423 704232 • Telefax: 607630
Mobil: 0176 17042321
Web: www.danzmann-eilenburg.info
E-Mail: DanzmannEilenburg@t-online.de

- Wir bieten:**
- Elektrotechnik
 - Elektrofachhandel
 - Haushaltsgeräteservice



Sie sind auf der Suche nach Elektrogeräten, Ersatzteilen oder möchten einfach nur gut beraten werden? - Besuchen Sie uns einfach in unserem Geschäft in Eilenburg. Sie brauchen einen Elektriker, der Installationen vor Ort vornimmt, bei Problemen hilft oder sogar eine komplette Hausinstallation macht? - Sprechen Sie uns an, wir haben die Lösung für Ihr Problem.



Fahrrad Paul

Velo & Sport Paul e. K.
 Inhaber Christian Paul
 Ziegelstraße 11a
 04838 Eilenburg
 Telefon: 03423 759340
 Web: www.fahrrad-paul.de
 E-Mail: info@fahrrad-paul.de

Öffnungszeiten: Mo.-Fr.: 10 - 18 Uhr
 Sa.: 9 - 12 Uhr

Wir bieten:

- Verkauf von Fahrrädern und Zubehör
- Fahrradreparatur
- Fahrrad- und E-Bike-Verleih



ZERTIFIZIERTE
QUALITÄTWERKSTATT

Fahrrad Paul ist Marktführer in Eilenburg und bietet eine große Auswahl an Bikes und E-Bikes. Dank der kompetenten Beratung unseres regelmäßig geschulten Personals bekommen Sie bei uns ein Rad, welches ideal zu Ihren Bedürfnissen und Ihrer Körpergröße passt. Und das zu günstigen Preisen, da wir als Mitglied der ZEG von Europas größtem Fahrrad-Netzwerk profitieren. Wir garantieren Ihnen außerdem beste Qualität bei der Reparatur Ihres Velos und einen kostenlosen Sicherheitscheck im Vorfeld. Und damit Sie während der Reparatur mobil bleiben, stellen wir Ihnen ein kostenloses Ersatzfahrrad zur Verfügung. Schauen Sie doch mal vorbei und überzeugen Sie sich vor Ort.



Kaminholz Max[®]



Lutz Rohkohl
Zur Mühle 6
04838 Eilenburg
Telefon: 03423 671964
Mobil: 0173 3856185
Web: www.kaminholz-max.de
E-Mail: info@kaminholz-max.de

Leistungen und Angebot:

- Versorgung und Lieferung mit Kamin-, Brenn- und Feuerholz an zufriedene Kunden im Umkreis von bis zu 100 km
- Verkauf von Stammholz
- auch schnelle Lieferung möglich

Das richtige Kaminholz zur vereinbarten Zeit geliefert. Holz vom Kaminholz Max[®] ist gespaltenes Starkholz aus der Waldpflege, das aus nachhaltigem, ökologischem und regionalem Anbau stammt.



Gefragt ist Brenn- und Feuerholz mit dem höchsten Brennwert, genau dieses Holz bieten wir Ihnen bei Kaminholz Max[®] an.



Bau – IDEEN Dröschel GmbH



Lindenalle 53
04838 Doberschütz OT Sprotta
Telefon: 03423 706575 • Telefax: 706576
Web: www.bau-ideen-droeschel.de
E-Mail: info@bau-ideen-droeschel.de

Wir bieten:

Garten & Landschaftsbau

- Pflaster & Terrassenbau
- Bewässerung & Rollrasen & Rasenroboter
- Trockenwände
- Außentreppen
- Poolvorbereitungen
- Bodenaustausch

Holzbau

- Carport
- Dächer
- Terrassenüberdachung
- Hochterrassen
- Terrassenbeläge
- Pavillons
- Hallenbau

Beton-Fertig-Garagen

- Fundament – Gründung
- Nivellierarbeiten
- Baustraße / temporär oder Schotterzufahrt
- Kranmontage planen & organisieren



Bioenergie Sprotta GmbH

Betriebsleiter Florian Millemann
Langer Damm 1
04838 Doberschütz

Web: loick-bioenergie.de
E-Mail: florian.millemann@loick-bioenergie.de

Leistungen und Angebot:

- Stromproduzent im Bereich erneuerbare Energien mit einer täglichen Leistung ca. 15 MWh
- Wärmelieferant für landwirtschaftliche Unternehmen, Heidemark GmbH (Putenfarm in Doberschütz)
- Verwerter des anfallenden Putenmistes – dadurch Aufwertung des biologischen Düngers
- Unterstützung und Auftragsvergabe der Landwirte und Firmen in der Region

Mit unserer Anlage sind wir zugleich Versorger als auch Entsorger in einem geschlossenen Kreislauf-Wirtschaftssystem, das im harmonischen Zusammenspiel von Landwirtschaft und Bioenergie funktioniert. Biogasanlagen spielen eine wichtige Rolle im deutschen Energiesystem.



BelArt – Kohlezeichnungen & Abstrakte Malerei

BelArt – Julia Kleemann

Zum Tiergarten 19a

04838 Noitzsch

Telefon: 0163 471 1356

E-Mail: artworks@beltrah-portrait-art.de

Homepage: www.beltrah-portrait-art.de



Wir bieten:

- Portrait-Zeichnungen mit Kohle nach Fotovorlage – Menschen, Tiere, besondere Momente
- Abstrakte Malerei (auch als Wunschbild) – Strukturen, Farbe, Emotionen
- Gutscheine – Für Kunstliebhaber & besondere Anlässe
- Workshops in Planung

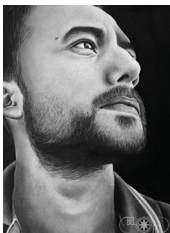


„Kunst wäscht den Staub des Alltags von der Seele.“

Pablo Picasso

Ich bin Julia Kleemann, die kreative Seele hinter BelArt. Meine Leidenschaft gilt der Portrait-Kunst mit Kohle und abstrakter Malerei. Jedes Werk ist handgefertigt, individuell und mit viel Liebe zum Detail gestaltet – um Emotionen einzufangen und bleibende Erinnerungen zu schaffen.

Warum BelArt? Einzigartige Unikate statt Massenware überzeugen mit Handwerkskunst in Kohle und Farbe ausgeführt. Die Emotionale Tiefe in jedem Werk ist handgelebt. Die klaren Abläufe sowie die transparenten Preise stehen für ein faires Angebot.



Kohlezeichnungen



Mundry Bedachung Eilenburg GmbH

Meisterbetrieb für Zimmerei & Dachdeckerei

Mundry Bedachung Eilenburg GmbH
Meisterbetrieb für Zimmerei und Dachdeckerei
GF Daniel Mundry
Ostbahnhofstraße 1a
04838 Eilenburg
Telefon: 03423 – 60 21 56
Mobil: 0171 – 69 36 010
E-Mail: info@zimmerei-mundry.de
Homepage: www.zimmerei-mundry.de

Leistungen und Angebot:

- Zimmererarbeiten
- Holzarbeiten
- Dachdeckerarbeiten
- Flachdachabdichtung
- Trockenbau



Seit 2019 erbringt die Mundry Bedachung Eilenburg GmbH Meisterbetrieb für Zimmerei und Dachdeckerei alle Arten von Dachdecker- und Zimmereiarbeiten für ihre Kunden in Eilenburg, Leipzig und Umgebung.



Malerin Andrea Helfer-Thiemecke

Atelier am Gut

Andrea Helfer-Thiemecke

Am Gut Heideck 2

04838 Doberschütz OT Sprotta-Siedlung

Telefon: 03423 600 579

E-Mail: andrea.helfer-thiemecke@freenet.de

Instagram: andrea.helferthiemecke

Wir bieten:

- Workshops
- Malkurse
- kreative Projekte rund um die Malerei
- gemalte Kunstwerke in verschiedenen Techniken

Ich bin Andrea Helfer-Thiemecke; Malen ist meine Leidenschaft. Als zeitgenössische Malerin aus Nordsachsen gestalte ich gern farbintensive Bilder gegenständlich und abstrakt zu Themen wie Meer, Landschaft und Stilleben.

Seit 2024 engagiere ich mich im Kreativnetzwerk Eilenburg und stelle aktiv zum Kleinstadtlabor KUNSTwoche Eilenburg aus. Seit vielen Jahren bin ich bei den Sonntagsmalern um Volker Pohlenz dabei und als Vorstandsmitglied des Torgauer Kunst- und Kulturverein „Johann Kentmann“ e. V. baue ich unter anderem künstlerische Brücken in den Landkreis Nordsachsen hinein.



Gräfendorfer® Geflügel- und Tiefkühlfeinkost Produktions GmbH

Reichsstraße 3
04862 Mockrehna
Telefon: 034244 58-0 • Telefax: 58-285
Web: www.graefendorfer.de
E-Mail: graefendorfer@sprehe.de



Wir bieten:

- Qualitätsgeflügel aus Sachsen
- Feinkost
- Tiefkühlkost
- Convenience Produkte

Gräfendorfer® Geflügel- und Tiefkühlfeinkost Produktions GmbH – eine starke sächsische Marke unmittelbar aus der Region. Wer auf Pumphuts Spuren wandelt kann das Unternehmen in Mockrehna keinesfalls verfehlen. Die Gemeinde mit über 5000 Einwohner schätzt das traditionsreiche Unternehmen am Standort sehr.

Das mehrfach für seine Qualität ausgezeichnete Unternehmen hat seine Produkte konsequent zu einer bekannten sächsischen Marke entwickelt und bedient, neben dem regionalen Markt, europa- und weltweit sowohl Privatkunden als auch die Gastronomie. Einfach beim nächsten Einkauf zu Gräfendorfer® greifen.

Gräfendorfer ist ein starker Arbeitgeber in kaufmännischen sowie technischen Berufen für fast 600 Mitarbeiter. Auch als Ausbildungsbetrieb hat Gräfendorfer einiges zu bieten. Neben den kaufmännischen Ausbildungsberufen wie Industriekaufrau (m/w/d) oder Kauffrau für Büromanagement (m/w/d) bildet Gräfendorfer auch Mechatroniker (m/w/d), Lebensmitteltechniker (m/w/d) und Fachkräfte für Lagerlogistik (m/w/d) aus.



BASTELKISTE

Nicole Schwenke
 Rollenstraße 23
 04838 Eilenburg
 Telefon: 0151 5204 9798
 E-Mail: nicole@bastelkiste-schwenke.de
 Homepage: www.bastelkiste-schwenke.de



Wir bieten:

- Kreativ-Workshops
- Dinge selbst erschaffen
- Anleitung zur kreativen Umsetzung

Herzlich Willkommen bei der BASTELKISTE. Mein Name ist Nicole Schwenke, in meinem StartUp-Unternehmen biete ich kreative Workshops in und um Eilenburg an.

Kreativität verbindet! Bei mir dreht sich alles um die Freude am Gestalten. In meinen Kreativworkshops tauchst du in eine bunte Welt voller Ideen, Farben und Materialien ein.

Hier kannst du abschalten, Neues entdecken und mit den eigenen Händen etwas Wunderschönes erschaffen. Mach mit, lass dich inspirieren – und nimm am Ende nicht nur dein Werk, sondern auch eine schöne Erinnerung mit nach Hause.





Hieronymus-Lotter-Gesellschaft

zur Förderung des Stadtgeschichtlichen Museums Leipzig e.V.

Böttchergäßchen 3

04109 Leipzig

Telefon: 0341 – 4969360

E-Mail: info@lotter-gesellschaft.de

Homepage: www.lotter-gesellschaft.de



Alte Börse Leipzig

Leistungen und Angebote:

- Förderung des Stadtgeschichtlichen Museums Leipzig
- Netzwerkveranstaltungen
- Projekte
- Kulturreisen
- und vieles mehr

Die Hieronymus-Lotter-Gesellschaft ist ein gemeinnütziger Verein mit Sitz in Leipzig, der sich der Pflege, Erforschung und Vermittlung der Leipziger Stadtgeschichte widmet und als Fördergesellschaft des Stadtgeschichtlichen Museums Leipzig fungiert.

Sie unterstützt Ankäufe, Restaurierungen und Ausstellungsvorhaben des Museums im Alten Rathaus, der Alten Handelsbörse, dem Haus Böttchergäßchen mit dem Kindermuseum, dem Schillerhaus, dem Arabischen Coffe Baum sowie dem Capahaus.

Benannt nach dem bedeutenden Renaissance-Baumeister und Bürgermeister Hieronymus Lotter (1497–1580), versteht sich die Gesellschaft als Brücke zwischen Vergangenheit und Gegenwart – mit dem Ziel, das historische Erbe der Stadt lebendig zu halten und einem breiten Publikum zugänglich zu machen.



Fit mit Maike – Personal Training, Gesundheitscoaching & Firmenfitness

Maike Kropff
Fit mit Maike – Personal Training
Bernhardstraße 23
04838 Eilenburg



Maike Kropff
PERSONAL TRAINING

Telefon: +49 160 98755921
E-Mail: maike.kropff-personaltraining@outlook.de
Homepage: fitmitmaike.de

Leistungen und Angebote:

- Personal Training
- Gesundheits- und Bewegungskoching
- Präventions- und Gruppenkurse
- Firmenfitness und Online-Coaching

Durch meinen physiotherapeutischen Hintergrund kann ich individuell auf Beschwerden, persönliche Voraussetzungen und Ziele eingehen.

Ich bin Maike Kropff, Physiotherapeutin und Personal Trainerin aus Eilenburg. Ich begleite Menschen dabei, sich wieder wohler in ihrem Körper zu fühlen, beweglicher zu werden und langfristig gesund und aktiv zu bleiben. Fit mit Maike im Alltag – Personal Training, Gesundheitscoaching & Firmenfitness.

Ob Einsteiger, Wiedereinsteiger oder sportlich Aktive – im Mittelpunkt steht immer ein Training, das in den Alltag passt und nachhaltig wirkt. Die Betreuung findet in Eilenburg und Leipzig sowie online statt.



Susann Grützner – Künstlerin, Reisende

Susann Grützner

04838 Eilenburg

Telefon: 0176 32 55 6009

E-Mail: art.susann.gruetzner@gmx.de

Homepage: artsusanngruetzner.jimdofree.com



Leistungen:

- Veranstaltungen mit lebendigen Reiseberichten
- Kunst im Spannungsfeld meiner Leidenschaften
- ArtPoetry
- Drucke und Postkarten von meinen Arbeiten
- Präsentation auf Märkten

Ich bin Susann Grützner und verbinde Abenteuerlust mit Schönheit – als echte Lebenskünstlerin, die leidenschaftlich gern durch ferne Länder und Kulturen reist. Ich sammle Schätze fürs Herz, die ich in lebendigen Reisevorträgen und in meiner Lebenskunst umsetze.

In den letzten Jahren war ich auf verschiedenen Kontinenten unterwegs, unter anderem in Südamerika, Südostasien, Afrika oder in Europa.

Meine Reiseerlebnisse setze ich in farbintensiver Acrylmalerei und Specksteingestaltung um. Ich experimentiere mit unterschiedlichen Maltechniken und ungewöhnlicher Farbgebung, um den Betrachter mit auf die Reise zu nehmen und Lebendigkeit auszulösen.

In verschiedenen Ausstellungen, zum Beispiel zur KUNSTwoche Eilenburg, im Wohlfühl Café oder im Landratsamt Delitzsch, präsentiere ich meine Arbeiten.



Freudentanz, Susann Grützner, 2021



Schnecke Schneekappe, 2018



Hundewelpen, 2015

Menschen, Projekte, Netzwerke

... zum Beispiel Stammtische, Aktionen mit und bei Mitgliedern, HeinkelTropfen, Coworking Weltkleinstadt oder Mitarbeit Initiative Muldecities ...



Stammtische

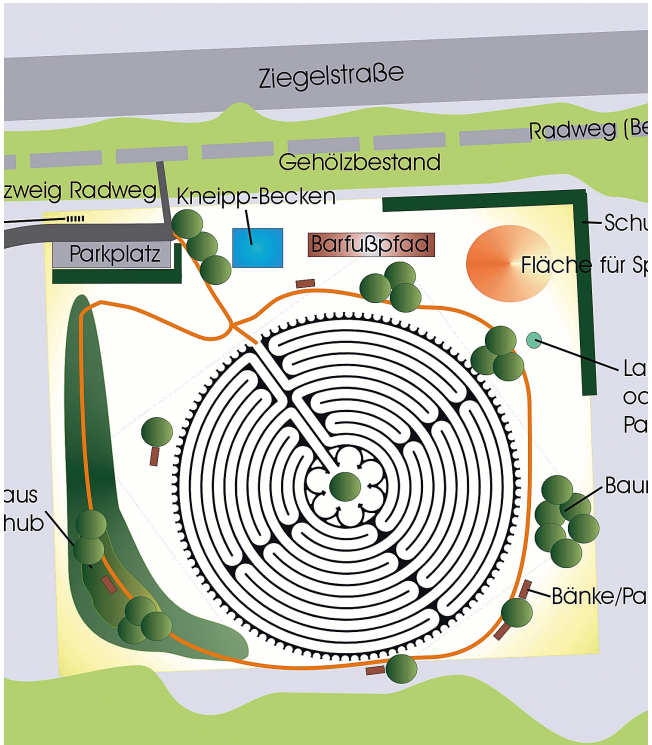


Aktionen mit und bei Mitgliedern



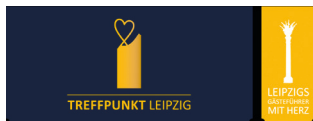
Projekte des Vereins –

Labyrinth für Eilenburg



Aktuell wird im #TGveb dazu gearbeitet, wie ein größeres Labyrinth für Eilenburg als zusätzlicher Besuchermagnet realisiert werden kann. Weitere Informationen finden Sie auf unserer Website www.tgveb.de/aktuelles/projekte/

Kooperationspartner im Projekt sind aktuell:



#TGVeB-Leistungen

Die Leistungen des Tourismus- und Gewerbevereins Eilenburg e. V. für Mitglieder und die Region:

- Aufnahme in den Eilenburger Wegweiser, das gedruckt und als PDF unter anderem von der Tourist-Information in alle Welt versendet wird
- eigenes Profil auf der Website des Wirtschaftsvereins www.tgveb.de, kostenfreier Newsletter
- regionale Plattform Fachkräftesicherung
- Möglichkeit des Auslegens von Flyern im Museumsshop und der Tourist-Information im Roten Hirsch
- Netzwerk für Unternehmer und Unternehmerinnen in der Region, mit zahlreichen Kontakten und Vernetzungen über die Region hinaus
- leichtere Kooperationsmöglichkeit der Mitglieder untereinander
- gemeinsame Aktionen im Bereich Werbung und PR, die so auch günstiger für den Einzelnen werden
- verschiedene Veranstaltungen wie Stammtische, Projektgruppen, Vereinsfahrten oder regionale Feste
- jedes Mitglied im #TGVeB profitiert auch von den PR-Aktivitäten des Vereins, in den sozialen Medien, auf der Website oder bei Veranstaltungen
- Einflussnahme auf Entscheidungen des Stadtentwicklungsfonds über den Sitz des #TGVeB in diesem Gremium

Und das Beste zum Schluss: Für die meisten Unternehmen für 100 Euro im Jahr zu haben!



Wirtschaft fördern – Menschen vernetzen



Tourist-Information Eilenburg

im Roten Hirsch
Torgauer Straße 40
04838 Eilenburg

Telefon: 03423 652 226
E-Mail: tourismus@eilenburg.de
Web: www.eilenburg.de/tourismus

Öffnungszeiten:

Dienstag, Donnerstag: 9 - 18 Uhr
Mittwoch, Freitag, Sonnabend: 9 - 13 Uhr
Sonn-/Feiertag: 10 - 16 Uhr



Die Mitarbeiter der Tourist-Information beraten Sie gern über den Verein und über Eilenburg.



Tourismus- und Gewerbeverein Eilenburg e. V.

im Roten Hirsch

E-Mail: info@tgv-eilenburg.de
Web: www.tgv-eilenburg.de

